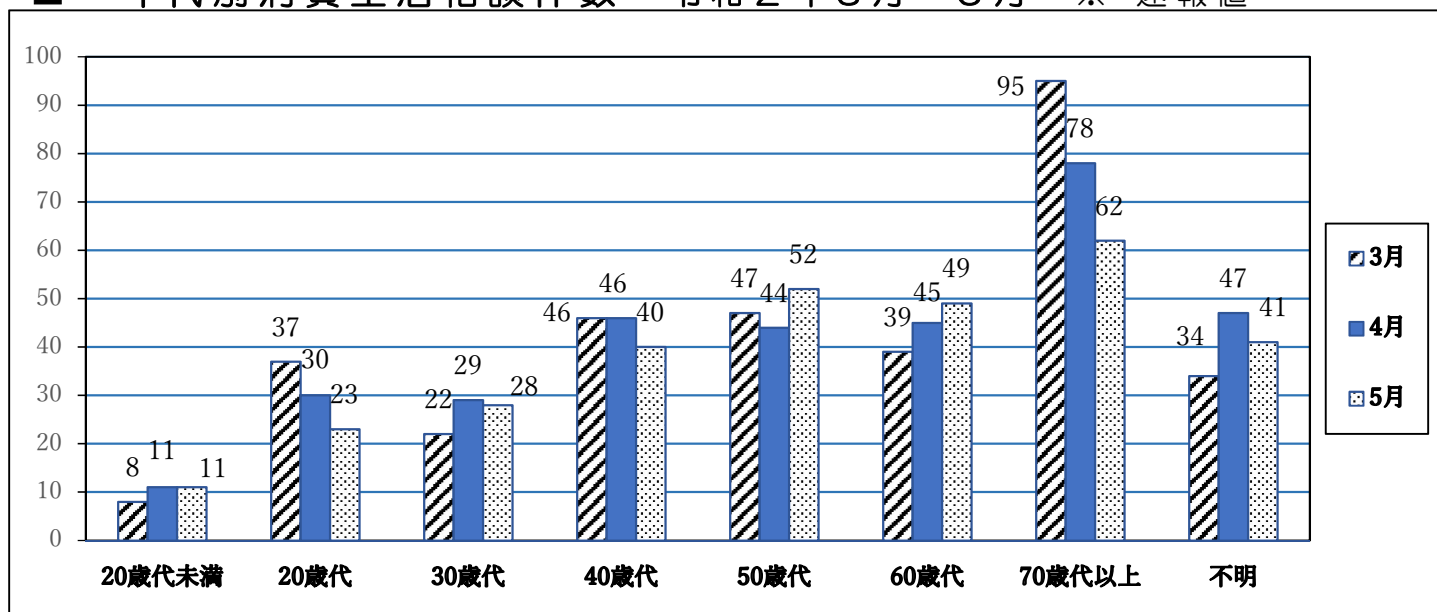


【柏市で受けた消費生活相談件数の内訳】

■ 消費生活相談件数 令和2年3月～5月 ※ 速報値

| | 3月 | (前月比) | 4月 | (前月比) | 5月 | (前月比) |
|-----|-----|-------|-----|-------|-----|-------|
| 苦情 | 302 | (+54) | 292 | (-10) | 276 | (-16) |
| 問合せ | 26 | (-5) | 38 | (+12) | 30 | (-8) |
| 要望 | 0 | (±0) | 0 | (±0) | 0 | (±0) |
| 合計 | 328 | (+49) | 330 | (+2) | 306 | (-24) |

■ 年代別消費生活相談件数 令和2年3月～5月 ※ 速報値



■ 今号のポイント

新型コロナウイルスが大きな社会問題になる中，外出を控えてインターネットの通信販売を利用する方が増加しました。それに伴い，トラブルも非常に増えています。

通信販売を上手に利用するため，裏面の注意事項をご確認ください！

柏市消費生活センター

〒277-0004

柏市柏下73番地中央体育館管理棟1階

<相談時間>

月～金（来所，電話）午前9時～午後4時半

第3土（電話のみ）午前9時～午後4時半

（祝日，年末年始を除く）

<相談専用電話>

04-7164-4100



インターネット通販ここに注意

<こんな相談が増えています！>



お金を払ったのに届かない！



定期購入とは知らなかった！



キャンセルができない！

■ こんなサイトは詐欺サイトの可能性があります

- (1) 支払方法が「前払い」だけ
- (2) 銀行振込先が、法人ではなく「個人名義」
- (3) 極端な値引き・あまりに安い。
- (4) 電話番号、住所を確認したらデタラメ



問題発生後、業者と連絡が取れなくなればお金を取り戻すことは困難です。その場合は、すぐに振込先金融機関と警察に連絡してください。

■ 販売条件をしっかりと確認しましょう！

- (1) お得なのは「定期購入が条件」ではないか
- (2) 支払総額、支払期間、配送方法・配送期間
- (3) キャンセル・返品・交換の可否、その条件



「申し込み」は、業者の示す「販売条件に合意する」という意味になります。後から「読んでいない」と言っても、取り返しがつかない場合があります。



柏市消費生活センター：04-7164-4100