

蓮子ちゃん 11.1 がゆく!

平成28年(2016年)

●かしわの下水道●

第1号

広報かしわ別冊

発行 柏市土木部下水道経営課

〒277-8505 千葉県柏市柏5丁目10番1号

☎(04)7167-1409 FAX(04)7167-2586



柏市下水道マスコット
キャラクター
蓮子(れんこ)ちゃん

下水道の不思議を
蓮子ちゃんが紹介します。

今回は、
マンホールの
魅力を発掘!



ちまたで人気の
マンホールカード
って何?

詳しくは3面で



本紙のねらい

下水道は、汚水を処理したり、雨水を排除したりするための施設です。衛生的で安全な生活を送るためには欠かせないものですが、地下にあるためにその存在を気に掛けることはあまりありません。

市下水道部局では、下水道の大切さを知っていただくため、「見えない下水道の『見える化』」をテーマに、年1回広報紙を発行します。マスコットの蓮子ちゃんと一緒に、市民の皆さんの生活に寄り添いながら、面白くてためになる、そんな紙面を目指します。奥深い下水道の世界を、ちょっぴりのぞいてみませんか?

この「蓮子ちゃんがゆく!」(P1~4)は抜き取ってお読みください

足もとを見てごらん! あなたの知らないマンホール蓋の世界

柏市の道路を彩るマンホール蓋



オナガカラー

市で使用している最新デザインの蓋です。市の木「カシワ」、市の花「シバザクラ」「カタクリ」、市の鳥「オナガ」が模様になっています。



オナガがかわいい!



サザンカカラー

市で使用している旧デザインの蓋です。「サザンカ」模様のかわいらしいデザインです。



サザンカきれ〜!



シンプル

シンプル鉄蓋は比較的古い蓋で、がたつきが多いがこの蓋のひとつの特徴です。表面がすり減っていると雨の日に滑りやすくなります。ご注意ください。



たまにはあっさりいい!

シンプルな蓋もいい!

Q マンホール蓋の重さはどれくらい?

A 一般的な大きさは直径60センチメートル、重さは約40〜50キログラムあります。昭和40年ごろは80キログラムほどありました。軽くなっても材質や構造の進化により強度は上がっています

Q カラーの蓋はどこにあるの?

A サザンカ型とオナガ型の2種類あります。サザンカ型は市役所周辺で見つけることができます。オナガ型は貴重で、市役所に飾ってあるもの以外では、県立柏の葉公園の周辺(1面写真)等にあります

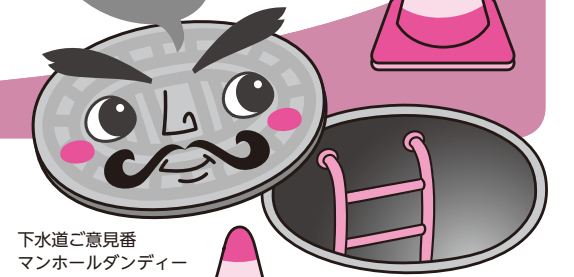


Q マンホール蓋はなぜ丸い?

A マンホール蓋は丸いんですね。これは、蓋が落ちないようにするためのものです。丸い形だと、蓋がどんなに傾いても円の直径より大きくなることのないので、蓋が中に落ちることはありません

マンホールには、日本各地の名所や特産品、ご当地キャラクターなどのさまざまなデザインや色彩が施され、街の個性が表現されています。その特徴や美しさにひかれて各地を訪ね歩くマニアも現れるなど、マンホールは静かなブームとなっています。柏市の下水道にもさまざまな種類のマンホールがあり、街の景観に溶け込んでいます。

おれたち、地味にがんばっているんだぜ。



下水道ご意見番 マンホールダンディー

お目にかかれたらラッキー!

旧沼南町の蓋

平成17年3月に合併した旧沼南町のデザインの蓋です。この他にもデザインはありますが、ここでは、代表的なものを紹介します。真ん中のデザインは、旧沼南町の町章です。



親子蓋

特徴は、その名の通り蓋が親のように重なっている形の蓋です。大きな「親」の蓋から大きな機械設備を搬入し、「子」の蓋からは点検時に人が出入りします。



小さい蓋がかわいい!



次世代蓋

次世代型の蓋は、表面に滑り止め機能があり、雨の日蓋の上で滑りにくくなっています。また、耐久性もアップしているため、蓋の交換回数が減り維持管理費を抑えられます。



私は次世代型ゆるキャラ!



遂に来た!次世代型!

Q ふたを開けるには?

A マンホール蓋は勝手に開けられてしまうと危険なのでロックがしてあり、開けるためには専用の工具が必要です。開ける時は鍵穴に専用の工具を挿してロックを解除してから蓋を持ち上げ、横へ回して開けます



危険だから勝手に開けないでね~

どきどき市市民の皆さんは開けられないけど

コンクリートの蓋

コンクリートの蓋は古いものが多く、最近では、見掛けることが少なくなっています。道路交通安全のため、少しずつ鉄の蓋に交換しています。



減っています!

もっと詳しく! マンホール蓋のこと

マンホールの主な種類は、「雨水」と「汚水」の2種類

2つには、違いがあります。写真を見ると雨水用には点が多くありませんか? 実はこれ、穴なんです。降雨時に、マンホール内の圧力が高まり蓋が外れてしまわないようにするための空気抜き穴です。

雨水用



市内に約12,000個

汚水用

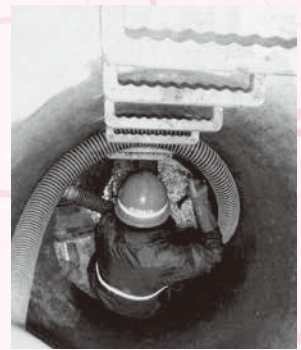


市内に約41,000個

マンホールの下には点検のための空間がある

マンホールと言われて、「蓋」だけと思いませんか? 実は、蓋から下の空間も含めてマンホールと呼ぶのです。マンホールは下水管に問題が発生したときに人が中に入って点検できるようになっています。

上から見ると...



ヨコから見ると...



どんな点検をするのかな?

下水管が詰まったときには、中をテレビカメラで確認したり、詰まりを解消するために高圧洗浄をしたりします。管に破損など異常を発見した場合は、道路を掘らずにマンホールから補修材を入れて管の補修することも可能です。



テレビカメラをマンホールに入れて点検しています

マンホールカードとは?

下水道関連企業や国土交通省などで構成される下水道広報プラットフォーム(GKP)が企画した全国統一型のコレクションカードです。4月1日に配布が開始され、現在は全国で74種類に。各配布場所を訪れることで入手できます。カードの表面にはマンホール蓋の写真・位置情報、裏面にはデザインの由来などが書かれています。

マンホールカードは無料配布の「カード型パンフレット」です。普段見ることのできない下水道を少しでも身近に感じてもらえるようなカードですので、気軽に受け取りに来てください。 ※全国のデザインなど、詳しくはGKPのホームページで確認を。柏市では8月から4,000枚を配布

入手方法

下水道経営課(市役所分庁舎1階)で。配布は1人1枚 ※書類記入などはありません

広がっています! マンホールがつなげる輪

8月1日から配布を開始したマンホールカード。市内はもちろん全国各地からたくさんのかたに柏市へ足を運び、マンホールカードをゲットしていただきました!

市内や全国からコレクターが来庁しています



マンホール
ダンディーの
ひとり言



マンホール蓋への熱いメッセージが集まった!

せっかくの機会、逃す手はない!

「せっかくマンホールカードを配るんだから、何か企画したいよね」。模索した我々は、蓋の現物入手。「よし、ここにマンホールへの愛を書いてもらおう!」-柏市独自企画「蓋に愛のメッセージ」の始まりである。

不安をはねのけて

しかしマニアック過ぎないか? 一抹の不安と共に始まった企画だが、結果は上々。「まさに縁の下の力持ち」「マンホールは芸術だ!」など、うれしいメッセージが集まった。この蓋はおおたかの森病院の前の道路に設置されている。ぜひ見つけてみてほしい。



▲マンホール女子も多数参加!



▲シンプルな鉄蓋が極彩色に彩られた

News

マンホール型ポスターを全国にPR

毎年大好評の国内イベント「マンホールサミット」。今年市では、熱気あふれる会場内で、マンホール型ポスターの紹介を行いました。マンホール型のポスターってありそうでない。しかもめくってマンホールの蓋を開けることができる! 珍しいポスターに多くのかたが目を留めてくれました。



部門賞を受賞!

このマンホール型ポスターは、インフラの価値を高める上で優れている事例として、GKP(下水道広報プラットフォーム)広報大賞において広報部門・行政広報部門賞を受賞、7月に行われた下水道展で表彰を受けました。



クイズに答えてプレゼントをもらおう!

柏市のマンホール蓋に描かれている鳥は?



(ヒント) 市の鳥で、名前のとおり長い尾羽が特徴です。マンホールと合わせて探してみるのもいいですね。

応募締め切り
11月30日
(水)
当日消印有効



正解されたかたの中から、抽選でオリジナルTシャツを10名様にプレゼント!
(当選の発表は賞品の発送をもって代えさせていただきます)

プレゼント
クイズの
応募先

はがきに①郵便番号②住所③氏名④電話番号⑤クイズの答え⑥希望のサイズ(キッズ/S/M/L)⑦下水道について知りたいこと、今後この紙面で取り上げてほしいことを書いて、〒277-8505 柏市役所下水道経営課へお送りください
※応募ははがき1枚につき1人まで

柏市下水道
マスコット
キャラクター

れんこ
蓮子ちゃん

はじめまして!
蓮子です。
仲良くしてね。



ハスの花の妖精。手賀沼のハスの群生地に住んでいる。好奇心旺盛な女の子。ハスの葉に乗り空中、水中どこでも移動できる。よく桃太郎と間違えられる。食べることが大好き。座右の銘は「早寝早起き」。

◎詳しくは市のホームページから「蓮子ちゃんのページ」で検索

下水道に関する
お問い合わせ

下水道の利用について、分からないことやお困りのことがございましたら、お客様センターなどの各部署へお問い合わせください。

◎のついている部署は市役所分庁舎1に所在しています。

井戸水使用の下水道使用料について

◎ 下水道使用料お客様センター
☎7168-1820

受益者負担金について

◎ 下水道経営課
☎7167-1409

下水道の計画・工事について

◎ 下水道整備課
☎7167-1429

宅地内の下水のトラブルについて

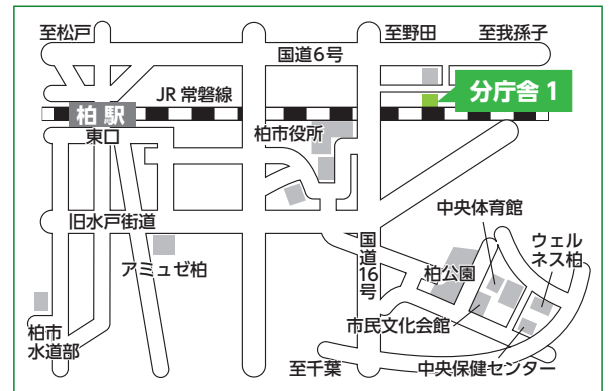
柏市管工事協同組合
☎7146-9900

道路側の下水のトラブルについて

◎ 下水道維持管理課
☎7167-1434

水路施設等の維持管理について

◎ 雨水排水対策室
☎7167-1404



分庁舎 1 ☎277-0005 柏市柏255
開庁時間: 午前8時30分~午後5時15分

上下水道料金について

柏市水道料金センター
☎7166-2191

編集後記

下水道について、皆様に少しでも興味を持っていただけたら幸いです。(S.R.) 下水道の魅力はまだあります。次号以降にもご期待ください!(M.M.) 蓋のデザインだけで、こんなに種類があるのだとあらためて実感しました。(S.S.) 私はサザンカラーの蓋が好きです。皆様はいかがですか?(K.A.) 遂に始まりました! 年1回の発行をお楽しみに。(U.A.)