



水道水を飲んで 節約しませんか?

皆さんは、ペットボトルの飲料水をどのくらい購入していますか？
実は柏市の水道水は、ペットボトルの飲料水に比べてとってもお得なのです。
今号では、水道水がどれほどお得なのか、ペットボトルの飲料水と比較してみました！

問い合わせ 総務課 ☎7166-3181 ・ FAX 7167-1165



この「かしわ水道だより」(P1~4)は抜き取ってお読みください

次ページでは
驚きの結果が!

1面からの続き

夜

午後7:00

晩ごはんで飲用

午後9:00

お風呂上がりの1杯!

50円
2リットルペット
ボトル0.5本
(調理の水を含む)



0.185円
水道水1リットル
(調理の水を含む)

50円
500ミリリットル
ペットボトル0.5本



0.046円
水道水
0.25リットル

1日の合計3リットル
300円



- 飲用水・調理の水の量には個人差があります
- 市販の飲料水は、持ち運び用に軽量の500ミリリットルペットボトル、自宅用に安価な2リットルペットボトルを使用
- 1リットル=1,000ミリリットル

1日の合計3リットル
約0.6円



もし、3人家族(父・母・小学生1人)なら…1カ月でこんなに差が!!

ペットボトルの
飲料水を飲用
している世帯



水道水を
飲用している
世帯



持ち運び用 500ミリリットルペットボトル
2本×2人×31日×100円 …… 12,400円
2リットルペットボトル(子どもの水筒)
0.25本×1人×31日×100円 …… 775円

自宅用 2リットルペットボトル
1本×3人×31日×100円 …… 9,300円

持ち運び用 500ミリリットルの水筒
(大人2人×2回×31日 + 子ども1人×1回×31日)
77.5リットル×0.185円 …… 約14円
※水筒の購入代金を含みません

自宅用 水道水
(2リットル×3人×31日)
186リットル×0.185円 …… 約34円

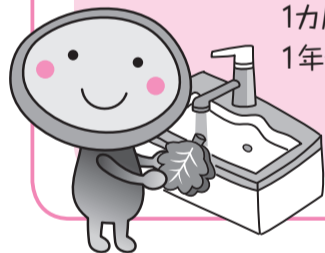
差額
約22,427円

合計 **22,475円**

合計 **約48円**

長期間で比較するとすごい金額になるね!!

1か月分なら**焼き肉!**
1年分で**旅行**に行けるよね!
みんなも僕と一緒においしい水
道水を飲んで、賢く節約しよう!



年間だと

約269,124円

1年間でこんな金額に…
水道水に
切り替えねば!



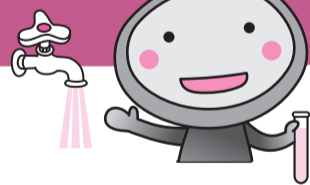
水道水なら
こんなにお得!
ヤッター!

平成29年度の水道水の水質検査結果

(平成29年9月4日実施)

問い合わせ 浄水課 ☎7146-3332 ・ FAX 7143-1276

安心安全な水を提供するために、水質検査計画を策定し、定期的に水質検査を実施しています。ここに載せてある項目は、平成29年9月に実施した検査結果から抜粋したものです。今年度行った水質検査結果は、全ての項目において「水質基準に適合」しています。これからも、より良質な水道水の提供に努めてまいります。なお、全項目の数値は市のホームページで公開しています。



分類	No.	検査項目	単位	水源名	第三水源地 給水	第四水源地 給水	第五水源地 給水	第六水源地 給水	岩井水源地 給水
				採水場所 基準値	仲田第一公園	中原ふれあい 防災公園	柏たなか 第三公園	柏西口 第一公園	野馬公園
		気温	(°C)		19.0	19.0	19.0	19.0	19.0
		水温	(°C)		24.0	26.0	25.0	23.5	25.5
健康に 関する項目	病原菌	1 一般細菌	(個/ml)	100以下	0	0	0	0	0
		2 大腸菌		検出されないこと	不検出	不検出	不検出	不検出	不検出
水道水が 有すべき性状に 関する項目	味	38 塩化物イオン	(mg/l)	200以下	15.6	16.6	29.3	18.6	18.9
	汚濁 指標	46 有機物 (全有機炭素(TOC)の量)	(mg/l)	3以下	0.8	0.7	0.9	0.8	0.8
	腐食等	47 PH値		5.8以上8.6以下	7.7	7.8	7.7	7.6	7.6
	味	48 味		異常でないこと	異常なし	異常なし	異常なし	異常なし	異常なし
	におい	49 臭気		異常でないこと	異常なし	異常なし	異常なし	異常なし	異常なし
	色	50 色度	(度)	5以下	0.5	0.5未満	0.5未満	0.5未満	0.5未満
	にごり	51 濁度	(度)	2以下	0.1未満	0.1未満	0.1未満	0.1未満	0.1未満
上記水質基準項目の判定					水質基準に 適合	水質基準に 適合	水質基準に 適合	水質基準に 適合	水質基準に 適合
その他		残留塩素	(mg/l)	0.1以上※	0.5	0.4	0.6	0.7	0.4

備考 未満とは、定められた検査方法でその値(おおむね基準値の1/10)より小さいことを表します
※残留塩素の基準値は水道法22条に基づく衛生上の措置のための管理基準です



柏市水道事業の現状をお伝えします

問い合わせ 総務課 ☎7166-3181 ・ FAX 7167-1165

皆さんは、今現在の水道事業がどのような状況かご存じでしょうか？

ここでは水道事業を数値化して客観的に事業の評価をすることができる「水道事業ガイドラインに基づく業務指標」を使って、柏市水道事業の現在の状況をご紹介します。

配水池耐震施設率

単位：%

H26年度	H27年度	H28年度
72.3	74.6	77.6

同規模事業体
63.8%

配水池とは、皆さんにお配りする直前のきれいな水を貯めておく施設で、この値は、大地震にも対応できる“高度な耐震対策”をしている割合を示しています。

柏市では、計画的に施設の耐震化に取り組んでいます。

※配水池には、休止・工事中のものを含みます

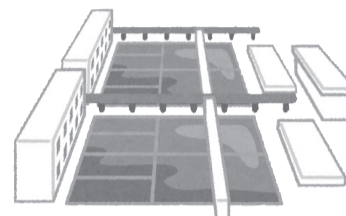


▲第五水源地配水池耐震化工事の様子

水道事業ガイドラインとは

全国の水道事業者を対象とし、水道事業のサービス内容を共通指標によって数値化する国内規格として、公益社団法人日本水道協会が平成17年1月に制定、平成28年3月に改正した規格で、全部で119項目の業務指標が設定されています。水道部では、毎年この業務指標を算定し、事業経営に活用しています。全項目の算定結果については、ホームページをご覧ください。

注意：同規模事業者の数値は、全国の事業者の中から、主な水源を受水(※)とする給水人口30万人以上65万人未満の事業者(柏市を含む20事業者)を選び、これらの平均値を水道統計調査の結果から算出した参考値です(平成27年度)。
※浄化された水を購入すること(柏市は北千葉広域水道企業団から購入)



経年化管路率

単位：%

H26年度	H27年度	H28年度
3.0	4.2	5.7

同規模事業者
16.6%

この値が大きいほど、古い管路が多いことになります。

今後、人口急増期に集中的に整備した管路が一気に法定耐用年数を迎えるため、計画的な更新が重要な課題です。

管路の耐震化率

単位：%

H26年度	H27年度	H28年度
21.1	23.2	25.6

同規模事業者
16.0%

この値は、大地震にも対応できるような耐震対策をしている管路の割合を示しています。

柏市では、耐震性が低い管を地震に強い管に交換する工事を進めており、現在、延長約1,410キロメートルのうち約362キロメートルを耐震化しています。

上水道の普及率

単位：%

H26年度	H27年度	H28年度
93.9	94.2	94.3

同規模事業者
99.9%

給水区域内で上水道を使っている人の割合を示す指標になります。

柏市は、専用水道や自家用井戸を使用している世帯があるため、同規模事業者と比べ低くなっています。

経常収支比率

単位：%

H26年度	H27年度	H28年度
129.6	133.2	129.5

同規模事業者
112.0%

経常費用に対する経常収益の割合を示し、企業の経営状況を判断する上で最も代表的な指標の1つで、100パーセント以上であることが望ましい状況となります。

柏市は、収益で事業費用を賄う健全な経営を維持しています。



平成28年度決算を報告します

問い合わせ 総務課 ☎7166-3181 ・ FAX 7167-1165

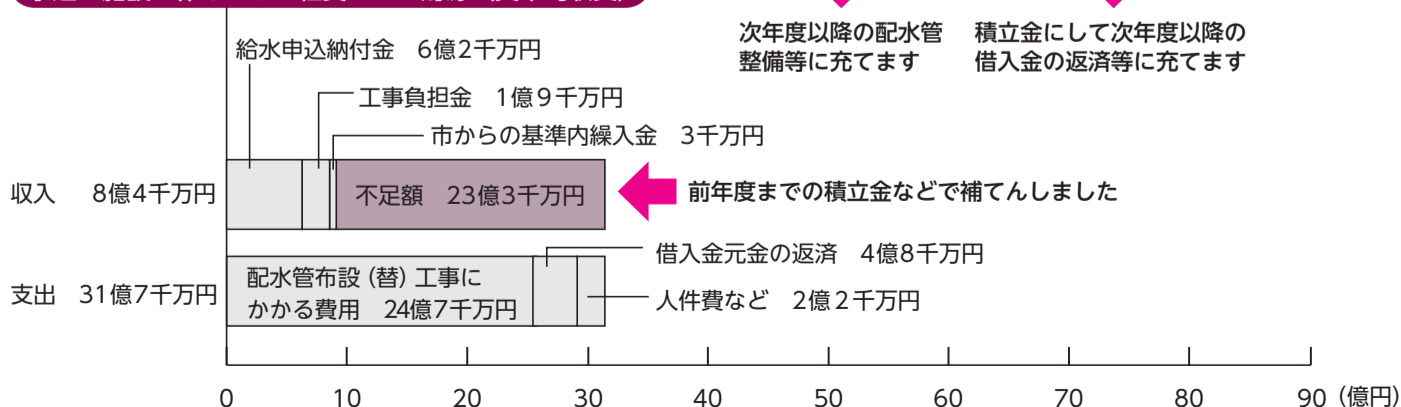
水道部では、経費の節減を図るなど効率的な事業運営を推進し、平成28年度の決算は黒字となる見込みとなりました。これからも良質な水道水の安定供給を図るとともに、健全な経営を維持するための努力を続けていきます。

平成28年度決算の概要 (数値は消費税と地方消費税を除く)

水をお届けするための経費とその財源 (収益的収支)



水道の施設を作るための経費とその財源 (資本的収支)



経営状況

収益的収支は、総収益が約81億2千万円、総費用が約62億7千万円で、差し引き約18億5千万円の純利益を確保しました。

なお、当該純利益額には現金収入を伴わない、長期前受金戻入を含んでいます。

資本的収支では、配水管布設などにより支出が収入を約23億3千万円上回りました。この不足額は、前年度までの積立金などで補いました(左図参照)。

施設整備

水道水の安定供給を図るため老朽管の布設替えや水源地施設等の更新を行ったほか、北部地区に新規配水管の布設を行うなど、約24億7千万円の建設改良工事を実施しました。



ついに
名前決定!

前回の水道だより(61号)で募集した僕の名前が応募総数82件の中から決まったよ!
応募してくれたみんな、本当にありがとう!!

柏市水道部キャラクター

カシミズくん

問い合わせ 総務課 ☎ 7166-3181 ・ FAX 7167-1165

僕は、水玉から生まれたんだ。みんなには「カシミズくん」って呼んでほしいな。これから水道だよりやイベントにたくさん出るよ。楽しみにしててね!



カシミズくんのプロフィール

イメージ 水玉

特徴 親しみやすさと安心感を与える楕円(だえん)のフェイス。控えめな性格だけど、みんなの役に立つことを常に考えている

所属 柏市水道部

誕生日 平成28年12月1日(かしわ水道だより第60号)

アイテム 柏の葉の水筒、柏市の水道水、柏市の水道水で作った氷、それを入れるためのコップ など

好きなもの 柏市の水道水、柏市の水道水を利用している人

体重 ヒ・ミ・ツ

趣味 柏市の水道水を眺める・飲む・さわる・きれいにする など


おしごと かしわ水道だよりへの出演や広報活動

給水管の凍結にご注意ください!

気温がマイナス4度以下になると、給水管が凍結・破裂することがあります。早めに冬支度をしましょう。

問い合わせ 給水課 ☎ 7166-3182 ・ FAX 7167-1269





こんな給水管はご注意を

- 屋外に露出している
- 北向きで日陰にある
- 風が強く当たるところにある

凍結して水が出ないときは



凍った蛇口や給水管にタオルをかぶせ、その上からゆっくりと**ぬるま湯**をかけて溶かしてください。なお、熱湯をかけると破裂する恐れがあるので、絶対に熱湯は使用しないでください。





家庭でできる凍結防止の方法

- ① 保温材や毛布等を蛇口の手前まで巻き、その上にビニールテープを巻きます(保温材はホームセンター等で取り扱っています)
- ② メーターボックスの中に毛布や布きれ等を入れ、メーターボックスの上にダンボールなどを乗せて保温してください

※平成28年度は、凍結が原因とみられる漏水の通報が14件ありました。そのうち、世帯が空き家状態により近隣住民からの通報で緊急対応を行ったものが7件ありました。家を長期不在にする場合は、不在時に漏水で多量の水が出ないよう、止水栓を閉めることをお勧めします

給水管が破裂したときは

- ① メーター横のレバーまたはつまみ等の栓を閉めて水を止めてください
- ② 柏市指定給水装置工事業者(市のホームページに事業者一覧があります)、または柏市管工事協同組合修理センター(☎7146-9900)に修理の依頼をしてください。なお、費用は**お客様の負担**になります
- ③ 応急手当てとして、水が噴き出している箇所にゴムテープ、ビニールテープ等を固く巻きつけ、針金やひも等でしばることで、漏水を防ぐことができます


便利なお支払い方法のご紹介

口座振替(自動払込)とは、水道料金・下水道使用料が預貯金口座から自動的に支払われる制度です。この制度は、納付のたびに、金融機関等へお出掛けになる必要もなく、納め忘れの心配もありませんので、大変便利で安心です。ぜひご利用ください。なお、口座からの振替は2カ月に1度です。

お申し込み方法

お取り引きのある柏市取扱金融機関、ゆうちょ銀行と郵便局の窓口、預貯金通帳、通帳届出印、水道番号の分かるもの(上下水道料金領収証書等)を持参のうえ、手続きをお願いします。

水道の使用開始・中止のご連絡について



引っ越し等に伴い水道の使用開始・中止をする場合は、引っ越し等の3営業日前までに、柏市水道料金センターにお申し出ください。届け出がなく水道を使用することは、無断使用となり、使用開始日にさかのぼって料金をお支払いいただくこととなります。

また、届け出のないまま引っ越された場合は、使用がなくても、基本料金が発生し、請求させていただくこととなります。引っ越し等により開始・中止の日程が決まりましたら、忘れずにご連絡ください。

問い合わせ 柏市水道料金センター(水道部2階) ☎ 7166-2191 (音声案内)