

こんにちはクリンです

クルクルクリーン

かしわ

第38号 平成26年3月1日

●発行/柏市 ▶〒277-8505 柏市柏5-10-1 ☎04-7167-1140 (直) ●お問い合わせ/廃棄物政策課

こどもたちの未来のために…

柏市ごみ減量
マスコットキャラクター
クリンちゃん

さあ! ごみを減らそう!

皆さんが毎日何気なく捨てているごみ。どのくらいの量になるかご存知ですか。

平成24年度の実績では、柏市全体で131,935トンになります。1人1日当たりの量に換算すると、約900gです。

これだけの量を処理すると、環境にも少なからず影響を与えます。

豊かな環境を残すために、ごみの排出を止めることはできなくても、その量を減らすことはできるはずですよ。

子どもたちの未来のために、そしてこれからの私たちの生活のために、ごみの減量を始めませんか?



キーワードは

3R

地球が苦しんでいます!

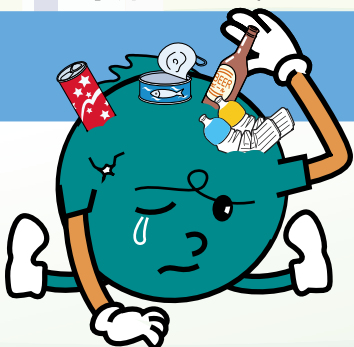
地球温暖化

ごみを集めたり焼却処理したりする際に排出される二酸化炭素は、地球温暖化を進める原因のひとつと言われています。(100年間で0.74℃気温上昇したという報告があり、さらに今のままでは100年後に最高6.4℃上昇するという予測もあります)



埋立場所の容量の限界

ごみのリサイクルを進めていますが、残ったごみは焼却処理され、その大部分は埋め立てられます。しかし、その容量にも限りがあります。(環境省によると、全国平均では、あと20年くらいでいっぱいになると言われています)



どうすればごみは減るのかな?

そんな方にぜひ知っていただきたい考え方が「3R(スリーアール)」です。

3Rとは、ごみを減らす取り組みを表すキーワード。

- Reduce (発生抑制)**
- Reuse (再使用)**
- Recycle (再生利用)**

という優先順位になります。

市民の皆さんからお寄せいただいたごみ減量のアイデアを、3つのRごとにまとめてみました。

ぜひ、あなたの生活にも取り入れてみてください。

さあ、次ページへ!

リデュース

Reduce

ものをごみにしない・ごみを発生させない

3つのRのうち、もっとも大切なのはリデュース。
ごみを発生させない、ものをごみにしないことです。

使い捨てをしない!

★ふきんやぞうきんを使います (アンケートから)



キッチンペーパーやお掃除シートは便利ですが、使い捨てです。洗って何度も使えるふきんやぞうきんを使うことも、ごみを減らす1つの手段です。

お掃除シート1枚で約3.5g。
毎日1枚使ったとして、1年間で約**1,277g**減量!

★シリコン製お弁当カップを使っています (momoさん)



毎日使うものなので、くり返し使えるもののほうが、節約になることはもちろん、ごみの減量にもつながって、地球に優しいですね。

紙製カップ1枚で約0.47g。
毎日2枚使用したとして、1年間で約**343g**減量!

★コーヒーのテイクアウトはマイボトルで (アンケートから)



最近では、カフェチェーン店のうち数社において、マイボトル持参で割引などのサービスをするお店もあるそうです。

(左のマークが目印のひとつです)

市販されている紙コップ1個で約5g。
毎日1杯飲んだとして、1年間で約**1,825g**減量!

★充電式カイロを使っています (はさん)



この充電式カイロはくり返し使える上に、電源を切ることもできるので長時間使うことができ、とってもエコです。

使い捨てカイロ1個で約40g。
12月~2月に毎日使ったとして、3ヶ月で約**3,600g**減量!

※各製品の重量は一例です。

必要の無いものは買わない!

★「ごみになるもの」を減らそう



- 計画的に、使いきれ(食べきれ)分だけ買いましょう。
- 詰め替え用商品を使いましょう。
- 長持ちするものを買って、大切に使いましょう。

修理して使おう!

★壊れてもすぐに捨てない



家具、電化製品などがかわれた、服などが古くなったからといってすぐに捨ててしまうのではなく、修理やリフォームをして大事に使いましょう。

あなたの3Rアイデア もお寄せください

廃棄物政策課の公式ツイッターでは、週に2~3回、3R情報を発信しています。このツイッターにあなたの「3Rアイデア」を掲載しませんか?日ごろの生活のなかで実践しているごみの減量や再使用のアイデアがありましたら、ぜひお寄せください。(掲載にあたっては、加筆や修正を行うことがあります)

【応募方法】メール又は郵送にて廃棄物政策課へお送りください。

- メール: info-hkbt@city.kashiwa.lg.jp (タイトルに「3Rアイデア募集」と記載)
- ハガキ: 柏市柏5-10-1 柏市役所環境部廃棄物政策課

QRコード



 @kashiwa_3r



リユース

Reuse

くり返し使う

もし、不要になってしまっても、すぐには捨てないで!



リボン館で実践!

別の用途で使ってみよう

リボン館は、3Rについて楽しく学ぶことができる施設です。

所在地 柏市十余二348-202
電話番号 04-7199-5082
開館時間 午前9時~午後5時
(11/1~2月末までは、午後4時30分まで)

人に譲ろう



リボン館では、毎月10回ほど「リサイクル教室」を実施しています。古くなった着物などを小物にリメイクしたり、家庭用品の修繕を学ぶことができます。



リボン館では、偶数月の日曜日に屋内フリーマーケットを実施しています。アンケートでは「子どものものはフリマで揃えます」という方もいらっしゃいました。

リサイクル

Recycle

再び原料にして利用する

どうしても出てしまうごみは、もう一度原料にして有効に利用できるよう、きちんと分別しましょう。

ごみはできるだけ資源に

★可燃ごみ(燃やすごみ)によく混入している資源になるごみ

- きれいな容器包装
プラスチック……2.2%
- きれいな紙類……6.7%
- きれいな古布類……2.0%



紙類の例
(資源品・資源ごみ)



容器包装プラスチック類の例
(容器包装プラ・プラスチックごみ)



古布類の例
(資源品・資源ごみ)



単純計算で
約 6,408tの
焼却するごみを
減らせるよ!



可燃ごみ(燃やすごみ)に アルミ缶を混ぜないで!

アルミ缶などが可燃ごみ(燃やすごみ)に混入していると、処理する際に可燃性のガスが発生する恐れがあります。アルミ製品は、金属類としてきちんと分別し、資源品(資源ごみ)の日にお出しください。

生ごみ処理容器等購入費補助金

柏市では、「生ごみを堆肥化または減容する」生ごみ処理容器等を購入した方に対し、購入費の一部補助を行っています。詳しくは近隣センター等で配布しているパンフレットをご覧ください。廃棄物政策課へお問い合わせください。

3Rについて詳しく学びませんか?

柏市では、3Rの推進のために、様々な啓発事業を行っています。3Rや柏市のごみについて、詳しく学びませんか?説明会や施設見学などがあります。目的に合わせてご利用ください!

(詳しくは廃棄物政策課へ)

■ごみ減量説明会の様子

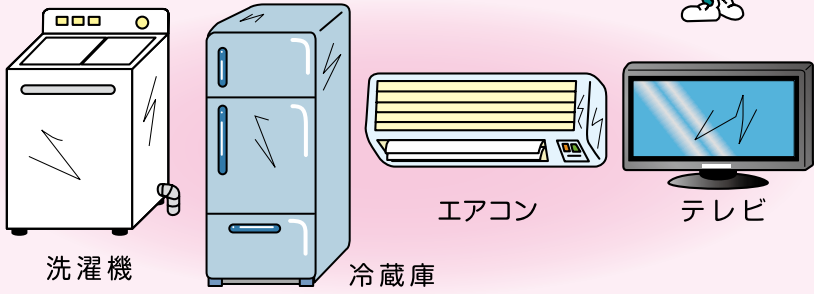
廃棄物政策課の職員がお伺いし、ごみの減量や分別についてご説明します。対象はサークルや町会・自治会等の団体です。



3月は引越しの季節

大きなごみの処理方法

家電



上記4品目は「家電リサイクル法」の対象品目です。有効にリサイクルするため、以下のいずれかの方法で適正に処理してください。

①家電小売店に引き渡す

買い替え等の際に、家電小売店に収集運搬料金とリサイクル料金を払い、「家電リサイクル券」の写しを受け取ってください。

②自身で持ち込む

最寄の郵便局またはゆうちょ銀行でリサイクル料金を払い、交付された「家電リサイクル券」を添えて、下記指定引き取り場所へ持ち込みしてください。(料金払い込みの際に、対象品目の情報が必要になりますので、保証書や取扱説明書をお持ちください)

指定引き取り場所

新柏倉庫株式会社 柏取扱所

■住所：柏市十倉二164-39

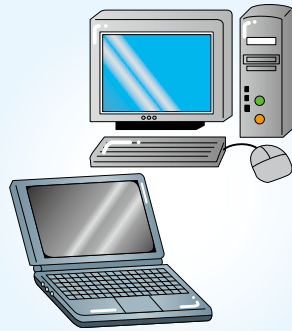
■電話番号：04-7128-5001

③一般廃棄物収集運搬許可業者に依頼する

①②のいずれも難しい場合には、柏市の許可を受けている収集運搬業者に依頼することもできます。(有料)

パソコン

パソコンは「資源有効利用促進法」の指定品目です。有効にリサイクルするため、以下の手順で適正に処理してください。



- ①メーカーに申し込む
- ②メーカーからゆうパック伝票送付
- ③郵便局に持ち込むか、引き取りに来てもらう

※リサイクルマークがないパソコンの場合には、別途処理費用がかかる場合があります。詳しくはメーカーにお問い合わせください。



粗大ごみ



粗大ごみはごみ集積所には出せません！自身でクリーンセンターへ持ち込むか(有料)、以下のとおりお出しく下さい。



【旧柏地域】

●対象

ベットや学習机など大きさに関わらず対象になるものと、たんすや食卓テーブルなど、1辺が1.2メートル以上の場合対象になるものがあります。

●出し方

山本産業(株)に電話(7132-1878)で予約し、1点ごとに「粗大ごみ処理券」を貼って、当日の朝8時半までに家の前にお出しく下さい。

【旧沼南地域】

●対象

3辺(縦・横・高さ)の合計が1メートル以上のものが対象となります。

●出し方

クリーンセンターしらさぎに電話(7193-5389)で予約をし1点ごとに「粗大ごみ処理券」を貼って、当日の朝8時まで、家の前にお出しく下さい。

★詳しくは「ごみの分け方・出し方」が柏市公式ウェブサイトでご覧いただけます。

旧柏地域にお住まいの皆様へ

草木ごみの分別に引き続きご協力を

柏市内の空間放射線量は、除染効果や自然減衰により低減しています。それに伴い、草木ごみに含まれる放射性物質も減少傾向にあると考えられます。

しかし、まだ当面の間は焼却灰の放射能濃度を管理しなければならず、そのためには正しい分別が必要です。

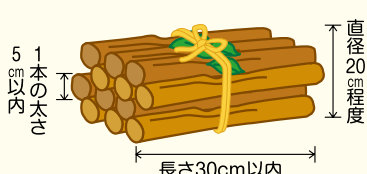
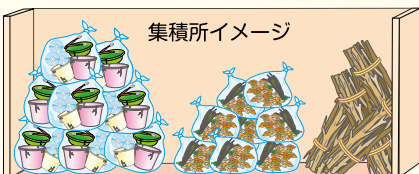
引き続き草木ごみの分別の徹底にご協力をお願いします。

【出し方と注意点】

- 草木ごみの日(月2回、ごみ出しカレンダーの青色の日)に草木専用車で収集します。他のごみと混ぜずに分けて午前8時30分までに集積所へ出してください。

- 草・葉は土をよく落とし中身の見えるビニール袋に入れてください。

- 木の枝は下図のとおりひもで束ねてください(長さ・太さの制限を超えると処理に支障をきたします)。



※旧沼南地域は、これまでどおり燃やすごみとしてお出しく下さい。

A. そんなことはありません!

パソコンを使う機会を増やすことが、上達の近道です。「こうしたい」「やってみよう」が「できる」につながります。

- インターネット ●スキルアップ
- デジカメ写真の加工 ●資格取得 (CAD・Word・Excel・ホームページ作成等)

熟練のCAD講習・再就職サポート

「したい」が「できる」にかかわるパソコン教室

http://www.TATAKU.com

TEL 04-7145-8102

柏市明原 3-20-16 柏工業専門学校内

パソコン支援 パソコン講座 CAD

株式会社 タタク

タクシー・ジャンボタクシーのご用命は



有限会社 染谷交通!



安全・安心 24時間対応

電話 04-7164-1919 住所 柏市北柏2-11-9

