

こんにちはクリンです

# クルクルクリーン

## かしわ

第37号 平成23年11月1日

●発行/柏市 ▶〒277-8505 柏市柏5-10-1 ☎04-7167-1140 (直) ●お問い合わせ/廃棄物政策課

### 特集

### 10周年

# リボン館で

リデュース  
リユース  
リサイクル

# 3R体験!

リサイクルプラザの3階に「リボン館」があるよ

開館10周年を迎えた柏市リサイクルプラザリボン館は、ごみの減量やリサイクルについて体験学習できる施設です。ここには普段の生活に活かせるヒントがたくさん! みなさんも足を運んでみませんか?

「リボン館」という愛称には、不用となったものをよみがえらせたい RE (再び) - BORN (生まれる) という願いと、リボンをつけたプレゼントを人に渡すような心で資源を循環させようという気持ちが入められているよ!



柏市ごみ減量  
マスコットキャラクター  
クリンちゃん

### 目次

- 【特集】リボン館で3R体験……………1~3ページ
- ごみの分別ポイントチェック……………3ページ
- 草木の分別収集について……………4ページ
- テレビの適正な排出方法について など……………4ページ

# リボン館でやってみよう! 3つのR

楽しみながら、ごみの減量やリサイクルについて知って・学んで・体験できるリボン館。平成14年の開館以来、延べ約14万人が来館し、年間150回を超える講座やイベントを実施しています。今回は、講座やイベント等の中から、いくつかをご紹介します。

## リデュース Reduce

ごみを減らす・ごみにしない

### マイ箸・マイバッグ運動

使い捨ての割り箸やレジ袋、一度使っただけでごみにするのはもったいない! マイ箸やマイバッグ(買い物袋)の持参を呼びかけています。

→市民の皆さんから手作りマイバッグを募集した作品コンテスト



←お好みのマイ箸袋(写真)やリュックにもなるエコバッグを作る講座も開講しています。

エコバッグの販売も行っています。お買い物の際は、マイバッグを持って、買い物袋持参協力店へ。他にも、リサイクルフェアの模擬店ではデポジット(保証金預かり制)のリユース食器を使用するなど、脱・使い捨てを目指しています。

### エコクッキング

例えば野菜の皮や葉を使い切るなど、なるべくごみを出さない調理方法やレシピを「リボン館だより」等で紹介しています。

### EM菌を利用した生ごみ堆肥化講座

生ごみは捨てずに活かそう! EM菌等の微生物を利用した生ごみ処理容器で、堆肥を作る方法を学ぶことができます。



## リユース Reuse

繰り返し使う

### フリーマーケット

2か月に一度、偶数月に開催しています。必要なひとへ物を譲ることで、一つの物を大切に長く使うことができ、ごみにせずに済みます。

今後のリボン館ミニフリーマーケット(予定)  
平成23年12月4日(日)  
平成24年2月5日(日)  
いずれも午前9時30分から正午まで  
詳しくは、広報かしわでお知らせします。



### 何でも修理教室、自転車の手入れ・修理方法教室、衣類のサイズ直し教室など



一度直し方を覚えたら、あなたもリユースの達人になれるかも!

壊れたり、サイズが合わないからとすぐに捨てるのではなく、直して使う方法を学ぶことができます。

### 不用品交換ボード

「譲ります・譲ってくださいボード」を設置しています。ごみとして捨てるのがもったいない物は、必要とするかたへ譲りましょう。

## 子ども達も... リボン館で、楽しくお勉強

リボン館では子ども達も楽しみながらごみや3Rについて学習・体験しています。

### 夏休み子ども教室・子どもエコ探検ツアー



毎年夏休みには、市内の小学生や親子を対象とした体験講座を開催したり、生ごみ堆肥化施設やエコ農園への見学ツアーを実施しています。

### 子どもエコかるた

市内の小学生から募集したエコかるたは、貸し出しも行っています。詳しくは、リボン館へお問い合わせください。



この他にも、リボン館では様々な講座やイベントを開催しています。リボン館に関する情報は、広報かしわ、柏市ホームページまたは近隣センター等で配布している「リボン館だより」をご覧ください。直接リボン館へお問い合わせください。

## リサイクルフェア2011 ご来場ありがとうございました



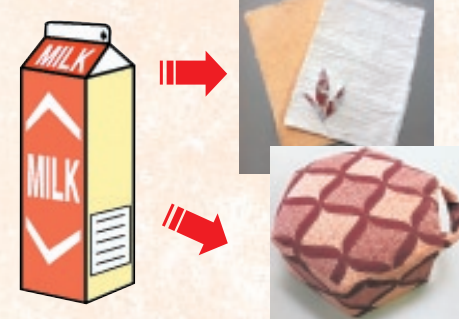
10月2日(日)に柏市リサイクルプラザでリサイクルフェア2011が開催されました。当日は、屋外ではフリーマーケット、ソーラー演奏会、リサイクル作品コンテスト、ごみ減量・リサイクルに関する展示やクイズなどが、館内では環境落語寄席、エコかるた遊び、風呂敷包み体験などの催しが行われ、約1,200名の来場者が、3Rを楽しく学びながら、秋の一日を過ごしていました。リサイクルフェアは、毎年10月に行われる恒例イベントです。今年機会を逃したかたは、次回ぜひご来場ください。

## リサイクル Recycle

新しいものに再生させる

### リサイクル教室

いらなくなった洋服等を有効活用する方法が学べます。例えば...



ネクタイは...ポシェットに

牛乳パックは...ハガキや正座いすに



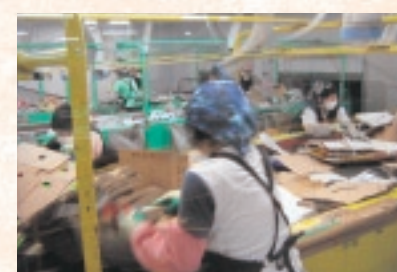
### リサイクル家具・自転車の展示販売

粗大ごみの家具や撤去後引き取りのない放置自転車のうち、状態の良い物を修理点検し、販売しています。



申込み: 毎月20日までにリボン館へ直接  
※応募者多数の場合は抽選  
搬出は購入者自身で行っていただけます。

### リサイクル工場の見学



リボン館と同じ建物の1・2階にある資源品の選別処理施設を見学することができます。

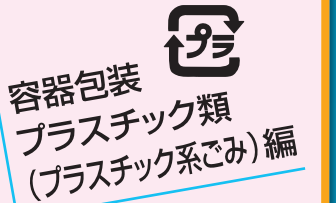
※点検等による施設休止で見学できないことがあります。事前にリボン館へお問い合わせください。

日時: 火曜日~金曜日 (第5週を除く)  
① 午前11時  
② 午後1時  
③ 午後2時30分

## もう一度

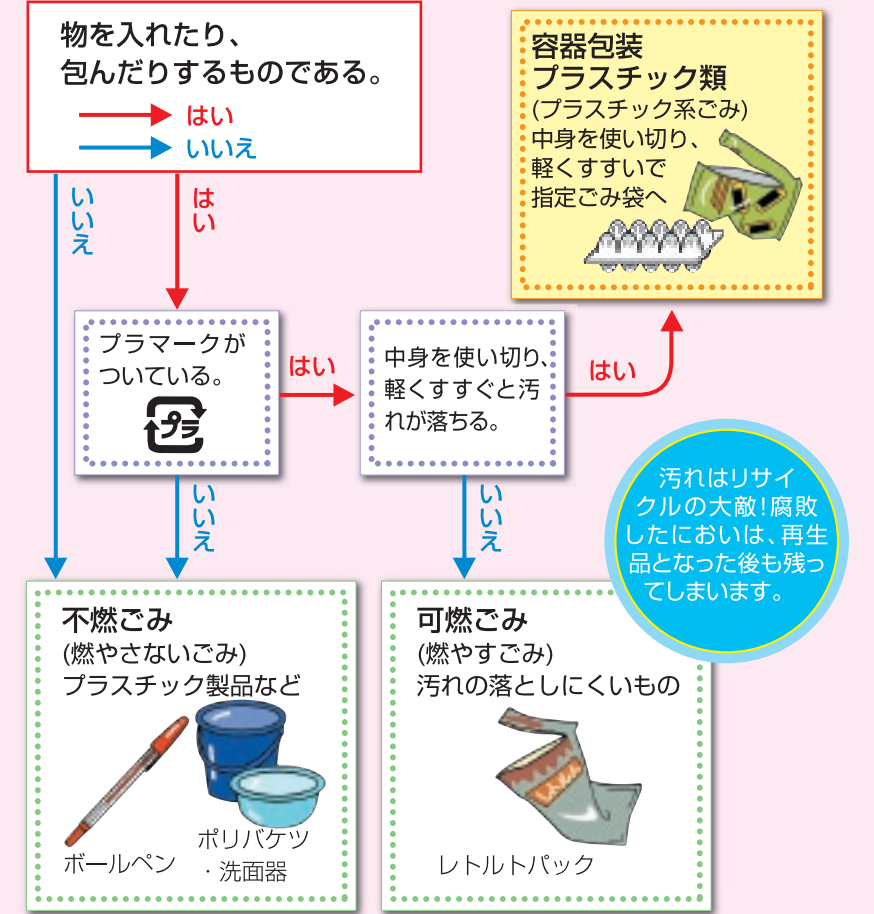
### ごみの分別ポイントチェック

今回は、容器包装プラスチック類(プラスチック系ごみ)について、市民の皆さんから多くいただいた質問を基に、分別のポイントを説明します。



## 1 フラスチック分別早見表で正しい分別を!

プラスチックは種類・汚れ具合によって容器包装プラスチック類(プラスチック系ごみ)、不燃ごみ(燃やさないごみ)、可燃ごみ(燃やすごみ)に分別されます。もう一度、確認してみましょう。



## 2 レジ袋へ入れずに直接、指定ごみ袋へ!

容器包装プラスチックを出すときに、レジ袋に入れたものをさらに指定ごみ袋に入れていませんか?

回収した容器包装プラスチック類(プラスチック系ごみ)は、機械で袋を裂いて中身を出し、間違っただけで分別されたものが入っていないか手作業で確認しています。



プラスチック製容器包装の選別風景

容器包装プラスチック類(プラスチック系ごみ)を出すときにレジ袋等に入れてから指定ごみ袋に入れると、袋を裂ききれず、選別処理に支障が生じます。



容器包装プラスチック(プラスチック系ごみ)は、直接指定ごみ袋に入れて出してください。

## 柏市リサイクルプラザリボン館

電話 ☎7199-5082  
開館時間 午前9時~午後5時  
(冬期11月~2月 午後4時30分閉館)  
休館日 月曜(祝日の場合翌日休館)  
住所 柏市十倉二348-202



交通 柏駅西口から市内循環バスで「柏市リサイクルプラザ前」下車徒歩3分

## 可燃ごみは、草・木・枝・葉を他のものと分別して排出をお願いします

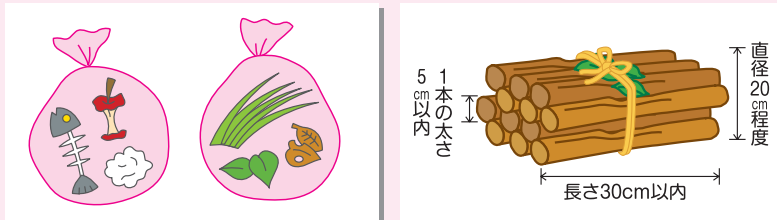


### 柏地域にお住まいのかた

南部・北部クリーンセンターのごみの焼却灰から、今までどおりの埋立処分が可能とされる基準値(8,000ベクレル/キログラム)を超える放射性物質が検出された問題について、その対策として現在、柏地域では、放射性物質の付着が予想される草・木・枝・葉だけを通常の可燃ごみと分けて収集し、それらを除いて、北部クリーンセンターで焼却することにより、基準値以下となりましたので県外の民間最終処分場に搬出しています。また、基準値以下とならなかった南部クリーンセンターでは、9月1日から可燃ごみの一部を北部クリーンセンターに移送して焼却しています。

#### 出し方

- 生ごみ・紙くず等の可燃ごみとは分け、草・木・枝・葉のみを指定ごみ袋へ入れてください。
- 木の枝はひもで束ね、そのまま出してください。



【お問い合わせ】

北部クリーンセンター ☎7131-7900

南部クリーンセンター ☎7173-5111

可燃ごみの日には、草木等を他の可燃ごみとできるだけ分別して出すよう、引き続き市民の皆さんのご協力をお願いします。なお、当分の間、始めに草木等以外の可燃ごみを収集し、その後、草木等を収集しますので、一時的に草木等だけが取り残されますが、当日中に収集します。

※翌日になっても収集されない場合は、お手数ですが、

環境サービス課 (☎7167-1139)までご連絡ください。

### 沼南地域にお住まいのかた

沼南地域と鎌ヶ谷市のごみを共同で焼却しているクリーンセンターしらさぎでは、焼却灰の放射性物質に関する測定を行った結果、基準値以下でしたので、通常どおりの処理を行っています。

草木等については、通常どおり燃やすごみとして排出してください。

【お問い合わせ】

クリーンセンターしらさぎ ☎7193-5389

焼却灰等の放射性物質についての情報は、柏市ホームページ及び広報かしわなどを通じて随時お知らせしています。

## テレビの適正なリサイクルにご協力ください!



テレビ(液晶・プラズマ式テレビを含む)は家電リサイクル法(特定家庭用機器再商品化法)に基づきリサイクルされるため、ごみ集積所に出したり、粗大ごみで収集することはできません。

貴重な資源を有効に活用するため、テレビの適正なリサイクルへのご協力をお願いします。

【お問い合わせ】

環境サービス課 ☎7167-1139

#### リサイクルの方法は?

以下のいずれかの方法でリサイクルしてください。

- 1 買い替えて購入の際、小売店に古い物の引取りを依頼する  
(リサイクル料金・収集運搬料金がかかります)
- 2 過去に購入した小売店に引取りを依頼する  
(リサイクル料金・収集運搬料金がかかります)
- 3 自分で家電メーカーの指定引取場所まで運搬する  
(最寄の郵便局またはゆうちょ銀行でリサイクル料金を払い込み、「家電リサイクル券」を添えて、指定引取場所に運搬してください)

メーカー指定  
引取場所

日通隅田川運輸(株)沼南取扱所  
柏市鷺野谷1027-1(沼南工業団地内)  
☎7193-3231

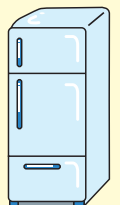
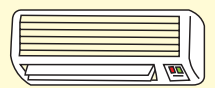
※家電量販店でもリサイクルの手続きを行っています。  
詳しくは最寄の家電量販店へお問い合わせください。

#### リサイクル料金はいくら?

主要メーカーのテレビのリサイクル料金は次のとおりです。

小(15型以下):1,785円(税込) 大(16型以上):2,835円(税込)

テレビ以外にもエアコン、冷蔵庫・冷凍庫、洗濯機・衣類乾燥機も家電リサイクル法の対象機器に指定されていますので、処分する際はテレビと同様の方法でリサイクルする必要があります。



家電リサイクル全般に関するお問い合わせは、下記までお願いします。

家電リサイクル券センター ☎0120-319640

## 無許可の不要品回収車にご注意を!

市の許可なく、軽自動車等で不要品回収を行っている者がいるとの情報が寄せられています。「無料回収」のはずが有料になったり、法外な手数料を請求される場合がありますので、十分ご注意ください。家庭で不要になったもののうち、市が収集できないものの処分方法については、ごみ出しカレンダーまたは柏市ホームページをご覧ください。

【お問い合わせ】 廃棄物政策課 ☎7167-1140

ごみ減量広報紙「クルクルクリーンかしわ」は  
柏市ホームページでもご覧いただけます。  
<http://www.city.kashiwa.lg.jp/> にアクセス

または