

こんにちははクリンです

クルクルクリーン

かしわ

第36号 平成23年2月1日

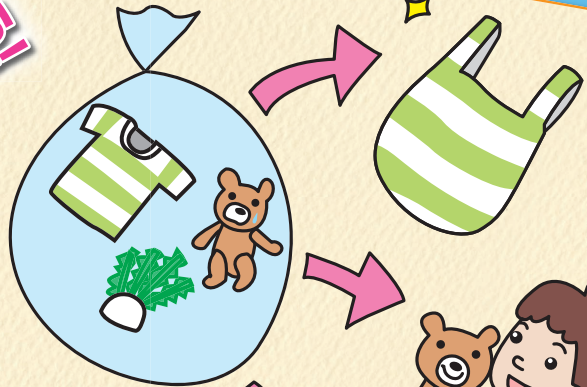
●発行/柏市 ▶〒277-8505 柏市柏5-10-1 ☎04-7167-1140 (直) ●問い合わせ/廃棄物政策課

ごみ出しラクラク!
においもCO2もカット!



その方法とは?

物すじはじめよう!



ただのごみ
ひと手間加えて

宝物!?



地球にも家計にもやさしくて一石二鳥!
ごみと上手につき合う暮らしのヒントをお教え
します。
毎日の生活でできることからはじめてみましょう。
今日からあなたもごみダイエットー!

ごみ ダイエット 大作戦

特売・まとめ買い...



本当に オトク??



After



劇的!

ちょっとしたコツで
ごみ減量ピフオーアフター

作戦その1 ごみになりそうなものを買わない! もらわない!

まずは家に入る、ごみになりそうなものを減らしましょう。

計画的に買い物をしよう!

買い物前に冷蔵庫や食品庫をチェック! 二重買いを防ぎます。また、献立を考えてから、買うものを書いたメモを持って出かけるのとムダなものを買わなくて済みますね。

食べきれぬ分だけ買おう!

量り売り・バラ売りなどを活用して、賞味期限(おいしく食べることができる期限)・消費期限(この期限を過ぎると食べないほうがいい期限)のうちに食べきりましょう。

長持ちするものを買って、大切にしよう!

安い! 今流行ってるから欲しい! は要注意。丈夫な作りで、自分の好みに合った、シンプルで長く使えるものを選んで買うようにしましょう。

なるべく詰め替え商品を買おう!

詰め替え用商品は折りたたむとこんなに小さくなりますよ!

詰め替え商品はボトル入り商品に比べて値段もお得だね!



ごみの中に期限切れで捨てられている食品がたくさん... 未開封のものもあるよ。もったいないね!



平成22年12月 柏市リサイクルプラザにて撮影

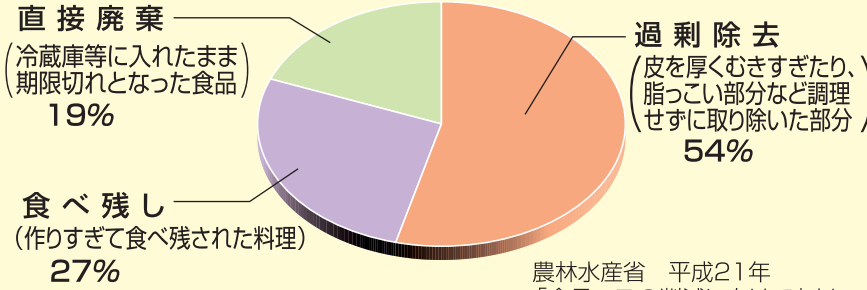


実は...

一般家庭から出る生ごみのうち、本来食べられるにも関わらず捨てられているものがこんなにあるんです!



食品廃棄物1,100万トン
うち、可食部分
200~400万トン



農林水産省 平成21年「食品ロスの削減に向けて」より

マイバッグを持ち、レジ袋や包装を断ろう!

自宅に持ち帰ってすぐポイッと捨てるのはもったいないですね。お気に入りのバッグを持参しましょう。また、買い物の際は、市内の買い物袋持参協力店を利用しましょう。

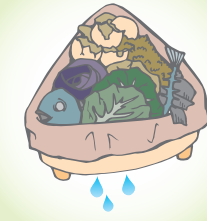


作戦その3 ごみのかさ・重さを減らす!

ごみのかさや重さは、簡単な方法で減らすことができます。

生ごみの水切りをしよう!

なんと生ごみはその約70~80%が水分! 水切りを行えば、ごみ出しが楽になるだけでなく臭いも軽減できます。また、運搬・焼却にかかるコストが減り、二酸化炭素の削減にもつながります。



1世帯で1日にさらに**大さじ1杯(15cc)**の水切りをすると、**柏市内で年間約900トン**のごみ削減になります。

※柏市約160,000世帯×365日で実行した場合

かさばるものは軽くつぶそう!

ペットボトルやプラスチック製容器は軽くつぶして、包装類は折りたたんだり結んだりしてから袋へ入れるとかさ減ります。



水切りのポイント

1 めらさない

野菜などは水洗いする前に皮むきをしましょう。



2 しぼる

お茶がらなど水分の多いものは袋へ捨てる前にギュッとひとしぼり。



3 乾かす

野菜くずなどは、新聞紙の上に広げてしばらく置くと水分が飛びます。



こんなに小さくなったよ!



作戦その4 ...どうしても出てしまうごみは、リサイクル!

どうしても出てしまうごみは資源としてリサイクルしましょう。

分別を徹底しよう!

リサイクルを行う上で大切なのは、品目・種類ごとに分けること。正しく分別を行うことで、お出しいただいた資源品(資源ごみ)を適正にリサイクルすることができるのです。

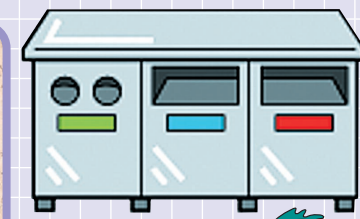
例えばこんな方法も...

生ごみを堆肥にリサイクル!

市では家庭用生ごみ処理機等(コンポスト・EM容器・機械式)を購入した方に対し、購入費の一部を補助しています。

容器等の種類	補助額	補助基準
コンポスト・EM菌等の微生物を利用した生ごみ処理容器	本体購入価格の2分の1 (上限1万円)	1年度につき2基まで
機械式生ごみ処理機	本体購入価格の3分の1 (上限1万円)	購入日から5年ごとに1基まで

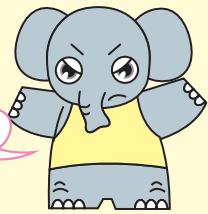
他にも補助要件があります。詳しくは柏市ホームページまたは廃棄物政策課(☎7167-1140)までお問い合わせください。



作戦その2 ごみにしない! もう一度使う!

まだ使えるものはありませんか? ごみとして捨てる前にもう一度考えてみましょう。

すぐ捨てないで!



エコクッキングをしよう!

野菜の皮をきんぴらにしたり、葉をふりかけやチャーハンの具にしたり...野菜はできるだけ使いきりましょう。栄養満点、節約にもつながります。

肉じゃがを次の日にはコロケの中身にしたり、アレンジして食べ残しをしない工夫も大切です。



修理・リフォームして使おう!

壊れたりデザインに飽きたりしてもすぐに捨てず、手を加えてもう一度使いましょう。

知人へ譲ったりフリーマーケットを利用しよう!

まだ使えるものは、すぐにごみにせず近所の人や友人に譲りましょう。また、フリーマーケットを利用すればリユースの輪が広がります。



リボン館へ遊びに行こう!

今年でオープン10周年を迎える柏市リサイクルプラザリボン館。古着の活用や家庭用品の修理等のリサイクル教室、不用となった家具や自転車の再生・販売、フリーマーケットなど...楽しみながらごみダイエットを体験できる催しが盛り沢山です。詳しくは「広報かしわ」、近隣センター等で配布中の「リボン館だより」または市のホームページをご覧ください。



柏市リサイクルプラザリボン館

開館時間 9:00~17:00
※冬期(11月~2月)のみ16:30閉館
月曜休館(祝日の場合、翌日休館)
柏市十余二348-202
☎7199-5082

広告募集

この啓発紙に掲載する企業広告(有料)を募集しています。くわしくは廃棄物政策課までお問い合わせください。

限りある資源を大切にしましょう

●ステッカー/シール印刷 ●町会用 リサイクル掲示板
●マグネットシート印刷 ●案内板/掲示板 修繕工事
●ポスター/シール印刷 ●防犯・防災・ゴミプレート等
(車のボディに貼らない) に関する啓蒙製品の製造販売

ABESC 〒277-0852 千葉県柏市旭町8-5-5
阿部スクリーン印刷株式会社 TEL 04-7145-5282 FAX 04-7146-2162

家族で体力づくりと癒しの時間を気軽に参加できるヨガやアクアビクスも

リフレッシュプラザ柏
http://refreshplaza-kashiwa.jp
当館は南部クリーンセンターのこみ焼却時の余熱を利用した健康増進施設です。1周58mの流水プールなどを備えた温水プールの他、トレーニングルーム(要予約)や温浴施設も完備。冬でも暖かく快適にご利用いただけます。様々な世代の方が参加出来るプログラムも用意しております。
プール利用料金は大人500円(市内在住者・2時間)、子供250円(同)。その他はお問い合わせ。
開館時間: 午前9時~午後10時(火曜定休)
※2月14日~18日はプールのみ休業
TEL 04-7173-5900

クーポン
施設利用料
100円引
1枚4人まで
リフレッシュプラザ柏
4月30日(土)まで

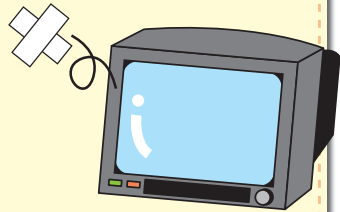
✕ 不用なテレビの適正なリサイクルを!

地上デジタル放送への移行に伴い、テレビの買い替えをお考えの方も多いと思います。

テレビ(液晶・プラズマ式テレビを含む)は家電リサイクル法(特定家庭用機器再商品化法)に基づきリサイクルされるため、ごみ集積所に出したり、粗大ごみで収集することはできません。

貴重な資源を有効に活用するため、テレビの適正なリサイクルへのご協力をお願いします。

問い合わせ 環境サービス課 ☎7167-1139



リサイクルの方法は?

以下のいずれかの方法でリサイクルしてください。

- 1 買い替えて購入の際、小売店に古い物の引取りを依頼する
(リサイクル料金・収集運搬料金がかかります)
- 2 過去に購入した小売店に引取りを依頼する
(リサイクル料金・収集運搬料金がかかります)
- 3 自分で家電メーカーの指定引取場所まで運搬する
(最寄の郵便局またはゆうちょ銀行でリサイクル料金を払い込み、「家電リサイクル券」を添えて、指定引取場所に運搬してください)

メーカー指定 引取場所 日通隅田川運輸(株) 沼南取扱所
柏市鷲野谷1027-1(沼南工業団地内) ☎7193-3231

※家電量販店でもリサイクルの手続きを行っています。
詳しくは最寄の家電量販店へお問い合わせください。

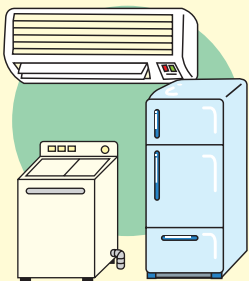
リサイクル料金はいくら?

主要メーカーのテレビのリサイクル料金は次の通りです。

小(15型以下) : 1,785円(税込)
大(16型以上) : 2,835円(税込)

テレビ以外にもエアコン、冷蔵庫・冷凍庫、洗濯機・衣類乾燥機も家電リサイクル法の対象機器に指定されていますので、処分する際はテレビと同様の方法でリサイクルする必要があります。

家電リサイクル全般に関するお問い合わせは、家電リサイクル券センター
☎0120-319640



✕ 水銀を含むごみの出し方について

昨年6月から7月にかけて、東京都23区内の4つの清掃工場において、相次いで焼却炉を停止する事態が発生しました。これは、ごみの中に水銀を含むものが混入したことが原因とされています。

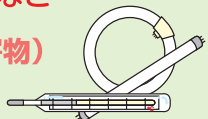
清掃工場の焼却炉が停止すると、ごみ処理全体に重大な影響を及ぼします。また、焼却炉の復旧にも多大な費用がかかります。

このような事態が起こらないために、正しい分別方法に従いお出しくださいますようお願いいたします。

水銀が含まれるごみ

水銀体温計・水銀血圧計・蛍光灯・ボタン電池など

中の見える袋へ入れ、**有害ごみ(危険・有害物)**としてお出しください。



✕ ごみ出しカレンダーを配布します

- 平成23年度版「ごみ出しカレンダー」は、町会・自治会・区等を通じて3月1日以降配布を開始します。
- 環境サービス課(市役所本庁舎4階)、柏駅前行政サービスセンター、各近隣センター・出張所(周辺地域分のみ)、沼南支所総務課(沼南庁舎1階)でも3月1日以降配布を行います。

問い合わせ 環境サービス課 ☎7167-1139

✕ もう一度、ごみの分別ポイントチェック

柏市のごみ分別ルールは、多くの皆様を守っていただいておりますが、最近、資源品(資源ごみ)や有害ごみ(危険・有害物)を、可燃ごみ(燃やすごみ)や不燃ごみ(燃やさないごみ)に誤って分別し、排出されているのを見かけます。

ごみを分別する際は「ちょっと待って」。次のことを、もう一度確認してみましょう。

check! 古紙類



チラシやダイレクトメール等は、**資源品(資源ごみ)**です。可燃ごみ(燃やすごみ)ではなく、古紙として、種類ごとにひもで束ねて、資源品(資源ごみ)の日にお出しください。

※個人情報等の記載があるものは可燃ごみ(燃やすごみ)へ

check! ガスボンベ・スプレー缶など

卓上コンロで使用されるガスボンベやスプレー缶、使い捨てライター、電気製品に入ったままの電池などは、ごみ処理施設や収集車で火災の原因となります。

事故を防ぐために、以下のとおり適切な排出をお願いします。



不燃ごみ(燃やさないごみ)に混入していたガスボンベ・ライター

ガスボンベ スプレー缶

使い切る
⇒風通しの良いところで穴を開ける
⇒**資源品(資源ごみ)**で空きカンとして

使い捨てライター

使い切る⇒中の見える袋に入れる
⇒**有害ごみ(危険・有害物)**で

乾電池

中の見える袋に入れる
⇒**有害ごみ(危険・有害物)**で
※電気製品を廃棄する場合は必ず取り出してください。

ごみ減量広報紙「クルクルクリーンかしわ」は
柏市ホームページでもご覧いただけます。
<http://www.city.kashiwa.lg.jp/> にアクセス

または