

こんにちはクリンです

# クルクルクリーン

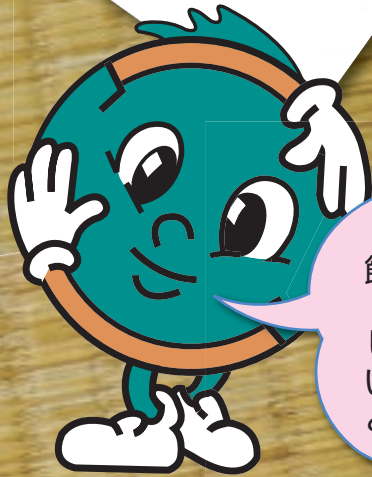
## かしわ

第35号 平成22年9月1日

●発行/柏市 ▶〒277-8505 柏市柏5-10-1 ☎04-7167-1140 (直) ●問い合わせ/廃棄物政策課



**特集** **ごみの分別出し方のポイント千エツん!**



これは昨年、柏市リサイクルプラザリボン館で募集した「もったいないかるた」です。市内の小学生が「ごみをへらすためにわたしたちにできること」をテーマに、ごみについての学習を通して気づいたこと、感じたことをかるたに表現したものです。

ごみ出しは日々の生活に不可欠なもの。あなたは正しい方法でごみを出していますか？

毎日のごみ出しの際、迷わず正しくごみを出せるように、もう一度、分別と出し方のポイントをチェックしてみましょう。



# 古紙類

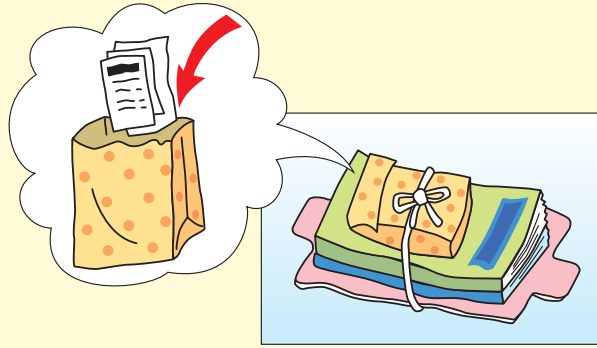
古紙は種類ごとにリサイクルされるものが異なります。必ず種類ごとにまとめて出してください。

## 1 ざつ紙

- 空き箱、包装紙のほか、ポストイン、グチャシ、ダイレクトメール、パンフレット、メモ用紙、コピー用紙なども再生紙の原料になります。



- レシートなど小さいものは紙の小袋に入れて他のざつ紙とともにひもで束ねると抜け落ちずにすみます。

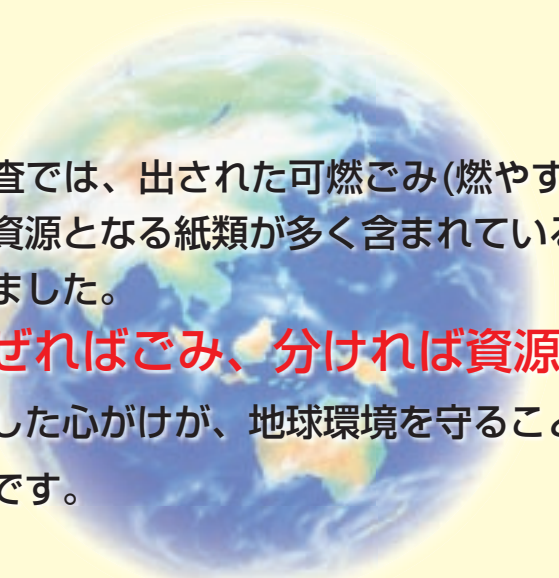


※個人情報に記載されたものの取り扱いにはご注意ください。

市の調査では、出された可燃ごみ(燃やすごみ)の中に、資源となる紙類が多く含まれていることがわかりました。

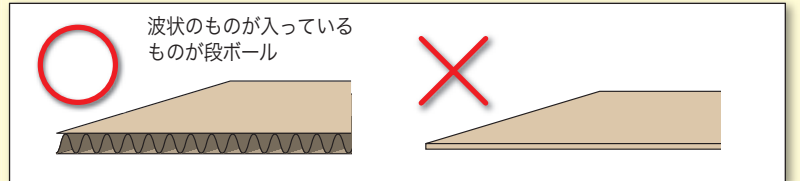
### 「混ぜればごみ、分ければ資源」

ちょっとした心がけが、地球環境を守ることにつながるのです。



## 2 段ボール

- 見分け方 真横から見るとわかりやすいです。

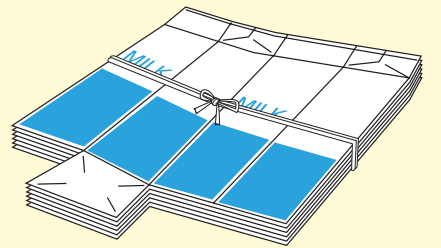


- ガムテープやクラフトテープではなく、ひもで束ねてください。



## 3 紙パック

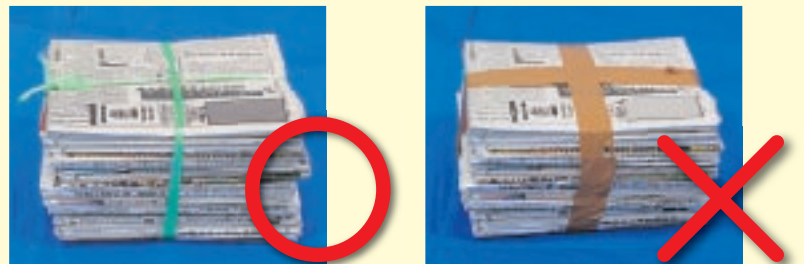
中を洗い、切り開いて乾かしてから、ひもで束ねて出してください。



## 4 新聞紙

ひもで束ねて出してください。ガムテープで束ねたり、ビニール袋に入れないでください。

古紙は回収後、束ねたひもを機械で切断しています。ビニール袋やガムテープは機械では切ることができず、またビニールやガムテープの粘着部分は古紙としてリサイクルできません。

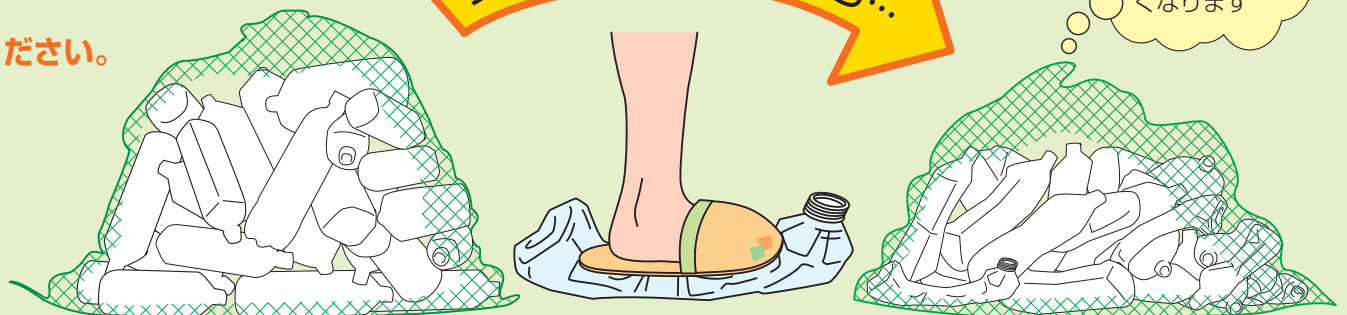


# ペットボトル

ふたを取り、軽くすすいで出してください。

ふたは容器包装プラスチック類(プラスチック系ごみ)としてボトル本体とは別にして出してください。

また、一度に効率よく回収するためにも、つぶして出すことをお願いします。





## 空きカン・空きビン

中身を使い切り、軽くすすいで出してください。

- 空きカン  
タバコの吸殻などのごみを入れて出すのは絶対にやめてください。
- 空きビン  
ふたを取り、金属のふたは資源品(資源ごみ)・金属類、プラスチックのふたは容器包装プラスチック類(プラスチック系ごみ)に出してください。



## 容器包装プラスチック類 (プラスチック系ごみ)

### 見分け方

このマークが目印です



### 出し方

中身を使い切り、軽くすすいでから出してください。

プラスチックリサイクルの大敵は“汚れ”と“におい”。特に食品の食べ残しなどが腐敗したにおいては、再生品となった後も残ってしまいます。汚れを落としにくいものは、可燃ごみ(燃やすごみ)として出してください。



※ 発泡トレイはできるだけ発泡トレイ回収協力店へお持ちください。



## 発泡スチロール類

容器包装プラスチック類(プラスチック系ごみ)の日にしてください。  
大きなものはまとめてひもで束ねて出してください。



## ガスボンベ等の適切な出し方

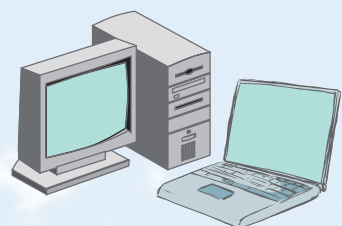
卓上コンロで使用されるガスボンベや使い捨てライター、電気製品に入れたままの電池などは、ごみ処理施設や収集車での火災の原因となります。事故を防ぐために適切な排出をお願いします。



ガスボンベ スプレー缶	使い切る⇒風通しの良いところで穴を開ける⇒資源品(資源ごみ)で空きカンとして
使い捨てライター	使い切る⇒透明の袋に入れる⇒有害ごみ(危険・有害物)で
乾電池	透明の袋に入れる⇒有害ごみ(危険・有害物)で ※ 電気製品を廃棄する場合は必ず取り出してください。



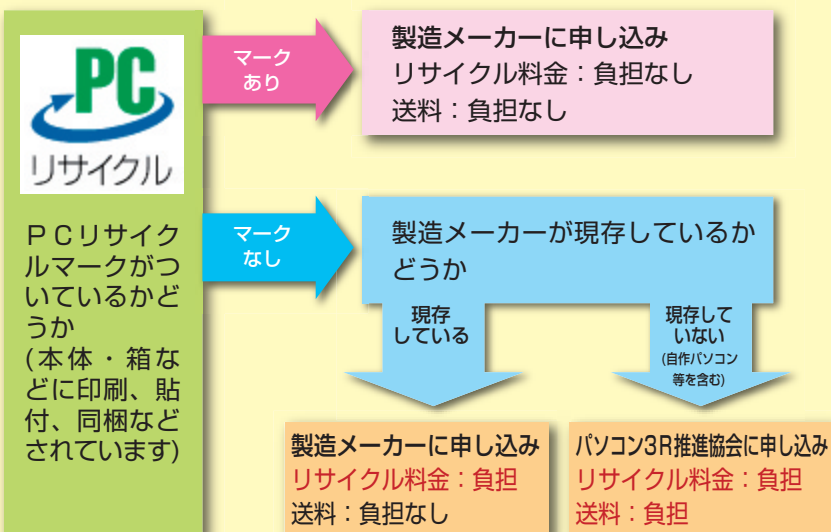
## パソコン



原則として、製造メーカーへリサイクルの申し込みを行う必要があります。

パソコン(本体・ディスプレイ・ノートパソコン)は、ごみ集積所に出したり、粗大ごみとして出すのではなく、資源有効利用促進法に基づき、メーカーとお客様が協力しあってリサイクルを行うことになっています。

### 【リサイクルの手順と料金負担について】



(参考)主なメーカーのリサイクル料金

デスクトップパソコン本体	3,150円
ディスプレイ	4,200円
ノートパソコン	3,150円

問い合わせ

パソコン3R推進協会

☎03-5282-7685

<http://www.pc3r.jp/home.html>

広告募集

この啓発紙に掲載する企業広告を募集しています。  
くわしくは廃棄物政策課までお問い合わせください。 **有料**



柏レイソルはゴミ分別・リサイクル活動を実施し、  
ゴミの減量化に積極的に取り組んでいます。

～スタジアムのゴミ分別にご協力をお願い致します～



9・23 日立柏 19:00  
第27節 Lコード 30924 <http://www.reysol.co.jp/>

柏レイソル vs コンサドーレ札幌

チケットに関するお問い合わせ先: ローソンチケット  
☎0570-000-777 (10:00-20:00) ☎0570-084-029 (10:00-18:00) Reysol

限りある資源を大切に

### 柏市廃棄物処理業協業組合 【柏プラネット】

プラスチックのリサイクルを通して、資源循環型  
社会の実現に向けて、真剣に取り組んでいます。

〒277-0804 柏市新十余二7番地8(十余二工業団地内)  
TEL 04-7133-4501 FAX 04-7132-0255  
URL <http://www.k-planet.org>

## 「不法投棄」は

# 犯罪です



道路わきに発生した不法投棄

最近の不法投棄の傾向として、処分に困る物よりも普通に出せる物（衣類・書類・雑貨等）が道路わきに捨てられたり、家電品が集積所に置かれることが多くなっています。不法投棄が発生すると、周囲の生活環境を破壊し、近所にお住まいの方のたいへんな迷惑になります。

また、最近は環境意識の高まりから、不法投棄が発見され、投棄者が特定されることも多くなっています。「これくらいだからいいだろう」や「集積所だから何を捨ててもいいだろう」等の軽い気持ちで不法投棄をしても、発見された上、処罰されます。

（不法投棄に対しては、「廃棄物の処理及び清掃に関する法律」に基づき、5年以下の懲役若しくは1千万円以下の罰金、又はこれらの両方が科せられます。また、「柏市不法投棄対策条例」に基づき、住所・氏名を公表する場合があります。）

環境サービス課  
☎7167-1139

## ゴミゼロ運動にご協力ありがとうございました

今年で29回目になるゴミゼロ運動が5月30日の日曜日に市内全域で実施されました。ゴミゼロ運動は、関東周辺1都10県の統一美化キャンペーン事業で、ごみの散乱防止と再資源化促進の普及啓発を目的に、各種ボランティア団体を始め、毎年多くの市民の皆さんの参加をいただいております。当日は市内各所で空きカンなどのぼい捨てごみを拾い集めました。

今年度のゴミゼロ運動は、昨年より約400人多い約2万6千人の方々の参加をいただき、約21.4トンのごみを回収することができました。散乱ごみは減少傾向にあります。タバコのぼい捨てごみや不法投棄のない柏のため、今後ともゴミゼロ運動へのご協力をお願いします。



## ごみ出しの時間にご協力ください！

- ごみ出しカレンダーでお願いしている時間までに出してください。
- 空きカン・空きビンなど大きな音が出るものは、明るくなってから出してください。

## ごみ処理施設を見学しませんか？

自分が出したごみが、その後どう処理されているかご存知ですか？

市では、市内のごみ焼却・リサイクル施設をバスで回る見学会を実施しています。

ごみがどうなっていくのか、「見て・聞いて・実感」してください。出し方のポイントも分かるようになる見学会に町会・グループで参加しませんか？

詳しくは、廃棄物政策課 ☎7167-1140



## 買い物袋持参協力店で ムダなくお得にお買い物

市では、レジ袋を辞退したお客様に対して現金値引きやポイントなどの特典を設けたり、レジ袋を有料化している店を「買い物袋持参協力店」として認定しています。

ごみとして出されることが多いレジ袋、なるべくもらわずに買い物できれば、それだけでも環境にやさしい買い物になります。

毎日の生活の中での、ちょっとした心がけが地球環境を守ります。そのきっかけとして、まずはレジ袋削減に取り組んでみませんか？



買い物袋持参協力店は  
このステッカーが目印

## リサイクルフェア2010を開催します！

と き 平成22年10月10日(日)  
9時半～13時(フリマ以外雨天実施、台風などの荒天中止)

ところ 柏市リサイクルプラザ 柏市十余二348-202

内容 フリーマーケット、ときめきリフォームファッションショー、  
リフォーム・リサイクル作品コンテスト、もったいないかるた会、  
自転車当てるスタンプラリー、模擬店他  
\*模擬店では、使い捨てではなくデポジット  
(保証金預かり制)による食器の利用を予定。

マイ箸持参者には特典も！

毎年3R推進月間に開催している「リサイクルフェア」。  
今年も、イベント盛りだくさんです！



問い合わせ  
柏市リサイクルプラザリボン館(月曜休館) ☎7199-5082