

かしわオレンジSOSネットワークにご協力ください

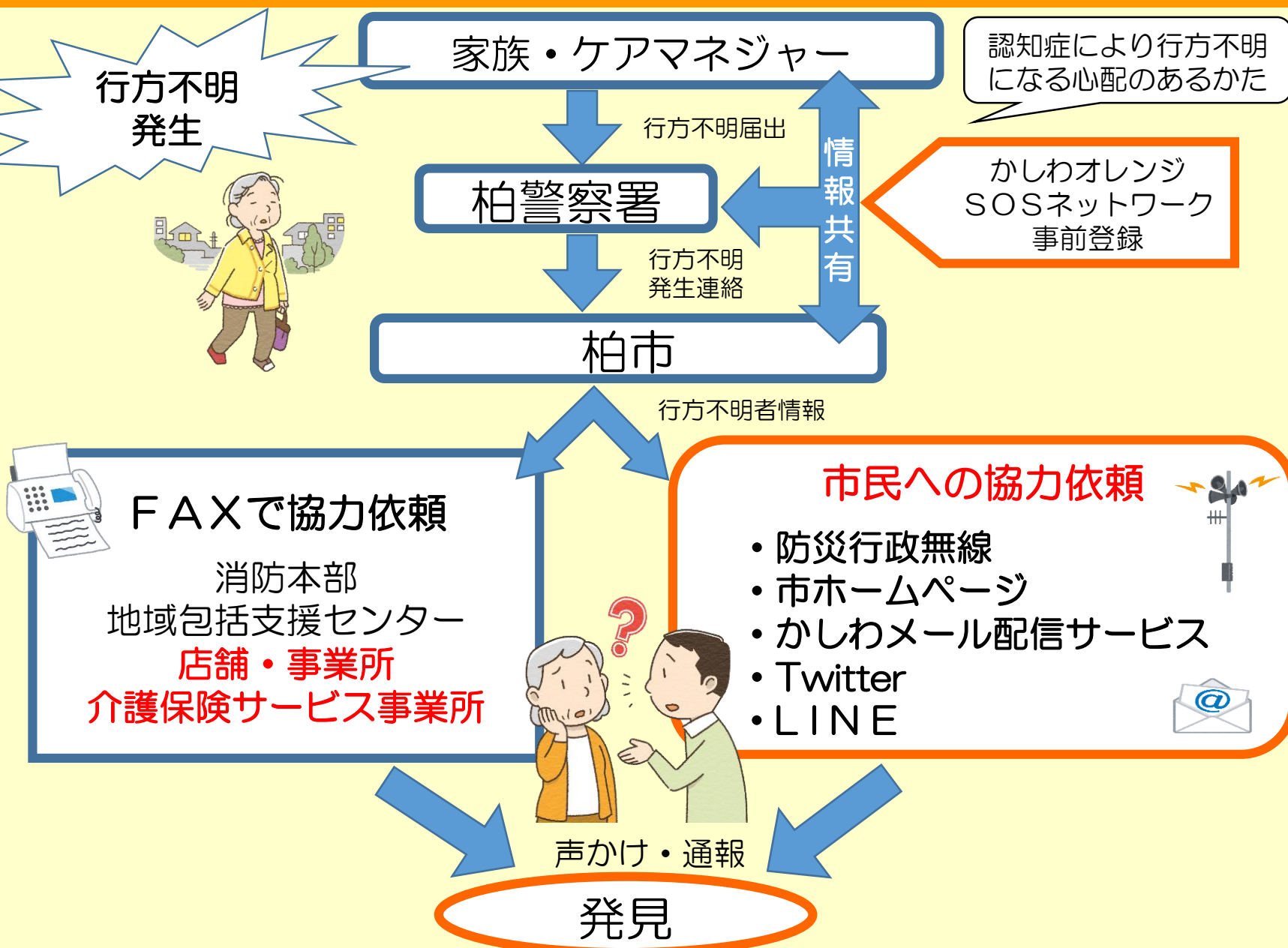


◎かしわオレンジSOSネットワーク協力事業所とは？

認知症などにより、外出したまま自宅に帰れず行方不明になった高齢者などの検索に可能な範囲で協力する店舗・事業所のことです。

- 協力事業所は、『**かしわオレンジSOSネットワーク協力事業に関する協定**』を市と締結します。なお、協力事業所は、市ホームページに事業所名を掲載しております。
- 行方不明発生時は、市から行方不明者情報をFAXで送信します。
- FAXが届きましたら、検索に可能な範囲でのご協力と、心配なかたを発見したときに、柏警察署への情報提供をお願いします。
- 企業や店舗などの協力事業所の従業員を対象に「**認知症サポーター養成講座**」(5名以上から)を開講でき、認知症に対する理解を深める機会となります。ぜひ、ご検討ください。

かしわオレンジSOSネットワークの流れ



【お問い合わせ】

柏市

地域包括支援課

TEL 04-7167-2318

FAX 04-7167-8381

かしわオレンジSOSネットワーク協力事業所

意向確認書

令和 年 月 日

柏市長 宛て

柏市の認知症にやさしいまちづくりに賛同し、かしわオレンジSOSネットワークに参画します。

団体 情報	法人名： 事業所名： 代表者名：
	担当者：職名 氏名
	住所 〒
	電話 _____ FAX _____
情報提供先	FAX番号： _____ ※FAX送信による情報提供となります。
認知症サポーター -養成講座	<input type="checkbox"/> 受講済（ 月 日 場所： ） <input type="checkbox"/> 希望する⇒後日担当より連絡させていただきます。 <input type="checkbox"/> 希望しない

かしわオレンジSOSネットワークに御協力いただける場合は、枠内に必要事項を記載後、柏市地域包括支援課宛てにファックス送信するか、または、担当地域包括支援センターに御提出ください。後ほど担当より御連絡いたします。

地域包括支援課 電話：04-7167-2318

FAX：04-7167-8381