

# 電子証明書インストールマニュアル

(Windows 編)

令和 2 年 7 月 1 3 日 版

## カシワニネット

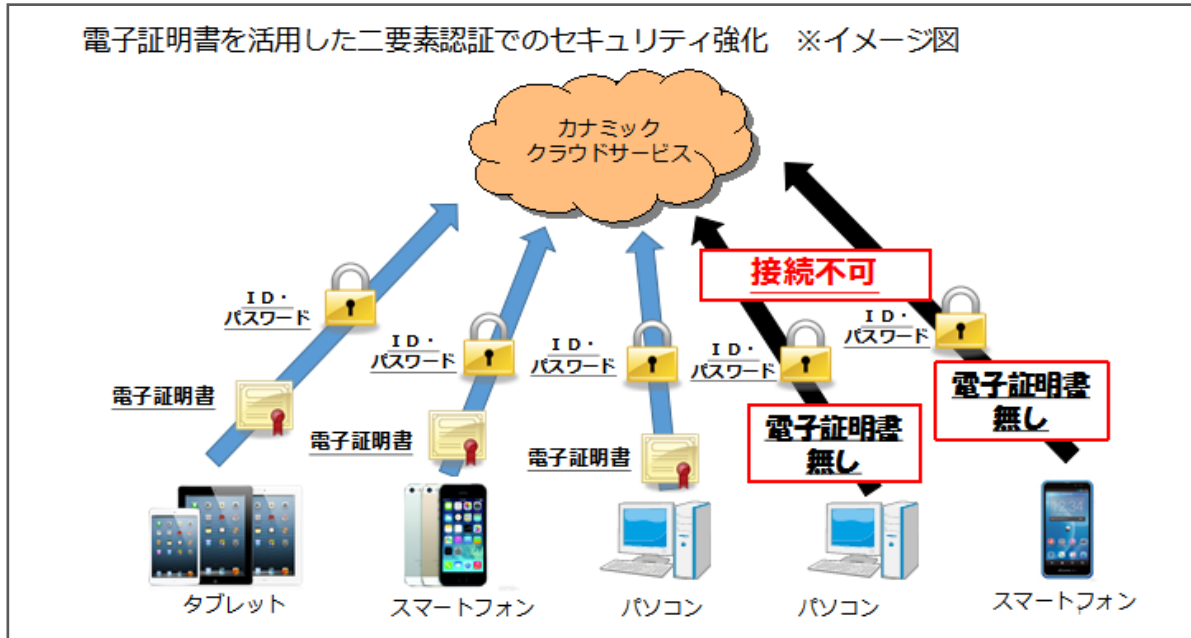


kashiwani© KIC 2009

●はじめに

1. 電子証明書とは

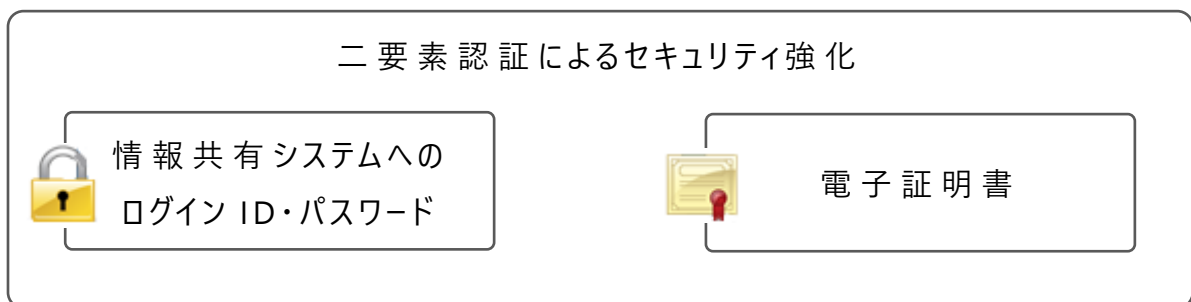
「情報共有システムを利用する端末」であることを証明するプログラムのこと



電子証明書がインストールされている端末からのみアクセス可能となるため、セキュリティが強化されます。

2. 電子証明書インストールの目的

個人情報保護のためのセキュリティ強化



2種類のセキュリティを設けること（二要素認証）により、セキュリティを強化しています。

3. その他、個人情報保護について

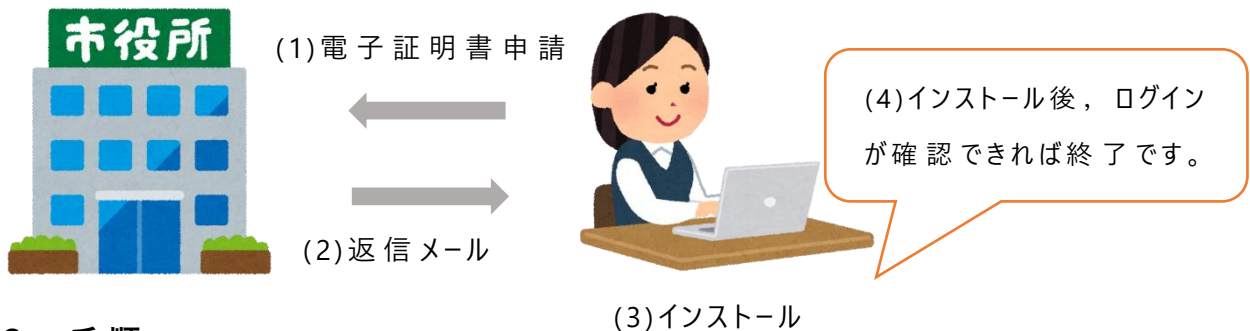
個人情報保護の観点から、ID・パスワードの管理や個人情報研修会への参加等、ご協力よろしくお願いします。

## ●電子証明書インストール手順（Windows 編）

このマニュアルは、Windows のパソコンをお持ちの方が対象になります。  
その他の機器（MacOS, Android, iPhone 等）にインストールをする際は、  
各機器ごとのマニュアルをご覧ください。

### 1. インストールまでの大まかな流れ

- (1)電子証明書を申請
- (2)申請したメールアドレス宛に電子証明書とパスワードが返信される
- (3)電子証明書をインストール
- (4)ログイン確認



### 2. 手順

#### (1)申請

- ①柏市のホームページ，二次元バーコード，カシワニネットのいずれかから，電子証明書申請フォームにアクセスする。

#### アクセス方法

- 柏市 HP：柏市 HP にて「カシワニネット」と検索し，事業者向けページよりアクセス。  
二次元バーコード：次の二次元バーコードを読み込みアクセスする。

#### 二次元バーコード



- カシワニネット：柏市からの重要連絡のお部屋にあるリンクよりアクセス。

②電子証明書申請フォームにて必要事項を記載し、送信。

カシワニネット電子証明書申請

回答後に電子証明書・電子証明書パスワード・インストールマニュアルが自動送信されます。  
マニュアルに沿ってインストールをお願いします。

\*必須

メールアドレス\*

## (2)メールの受信

①電子証明書申請フォームで入力したメールアドレス宛に届く返信メールを確認。記載のパスワードをコピーまたはメモしてください。

フォルダ：受信トレイ

送信者： 柏市地域医療推進課<chiikiiryo@city.kashiwa.chiba.jp>

宛 先： 柏市地域医療推進課<chiikiiryo@city.kashiwa.chiba.jp>

C C :

送信日時： 2020/07/13 11:30

件 名： 【テストメール】電子証明書について

📎 : [KNPKI200701.p12 \(4KB\)](#)  
zip形式で保存

受信者： 設定

カシワニネットご利用者 様

この度は電子証明書の申請をいただきありがとうございます。  
電子証明書をお送りいたしますので、ご確認ください。

電子証明書パスワード  
\*\*\*\*\*  
ここにパスワードが記載されます。

パスワードはインストールの際に必要なになりますので、  
コピーまたはメモしてください。

パスワードをコピーまたはメモ

## (3)電子証明書のインストール

①添付されている電子証明書「～.p12」をクリック。

送信者： 柏市地域医療推進課<chiikiiryo@city.kashiwa.chiba.jp>

宛 先： 柏市地域医療推進課<chiikiiryo@city.kashiwa.chiba.jp>

C C :

送信日時： 2020/07/13 11:30

件 名： 【テストメール】電子証明書について

📎 : [KNPKI200701.p12 \(4KB\)](#)  
zip形式で保存

受信者： 解除 2020/07/13 11:31 徳

カシワニネットご利用者 様

この度は電子証明書の申請をいただきありがとうございます。  
電子証明書をお送りいたしますので、ご確認ください。

電子証明書パスワード  
\*\*\*\*\*

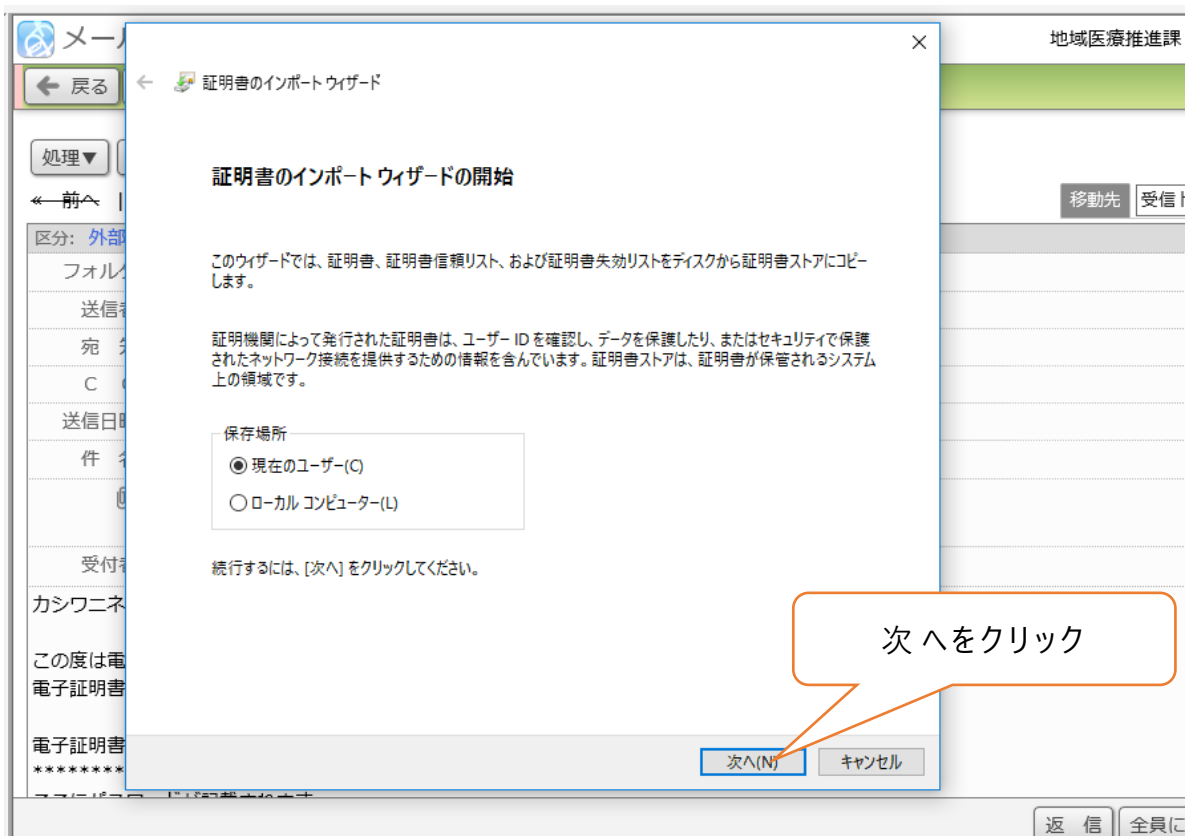
alから KNPKI200701.p12 (3.46 KB) を開くか、または保存しますか?

ファイルを開く(O) 保存(S) キャンセル(C)

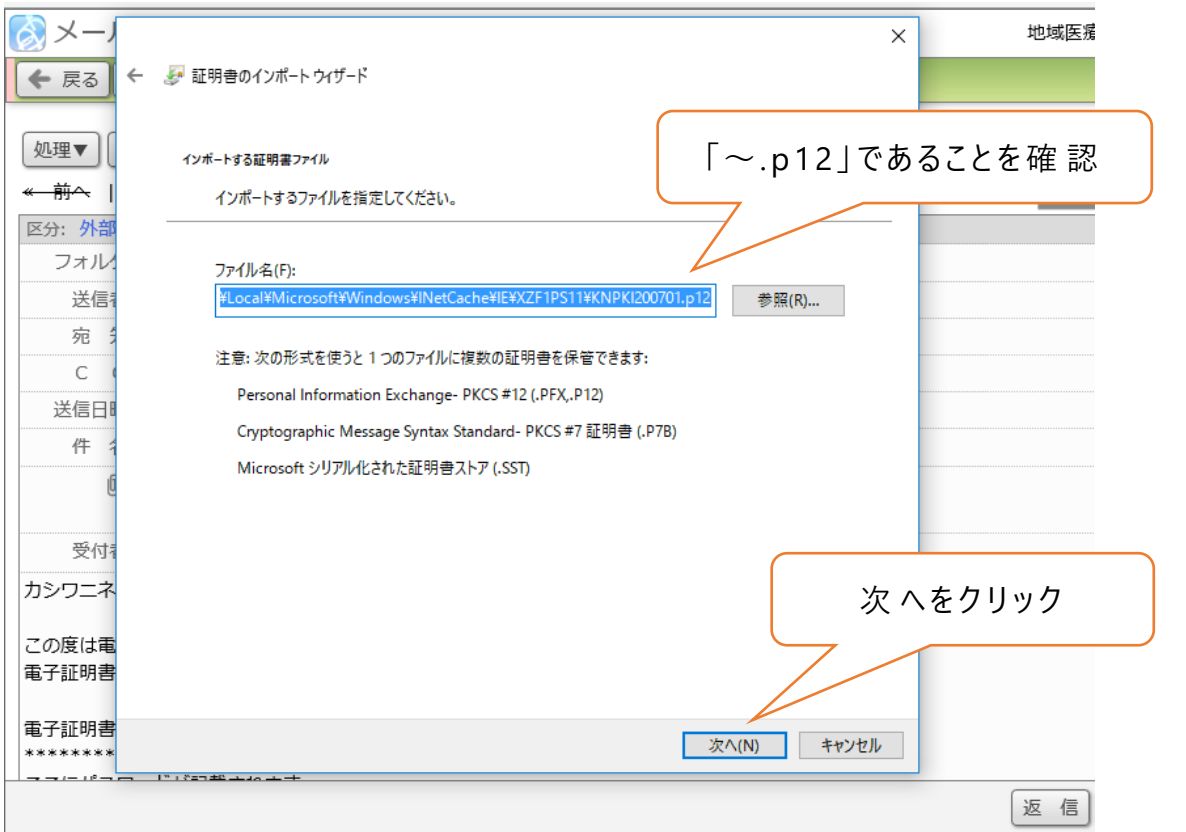
添付ファイルをクリック

ファイルを開く

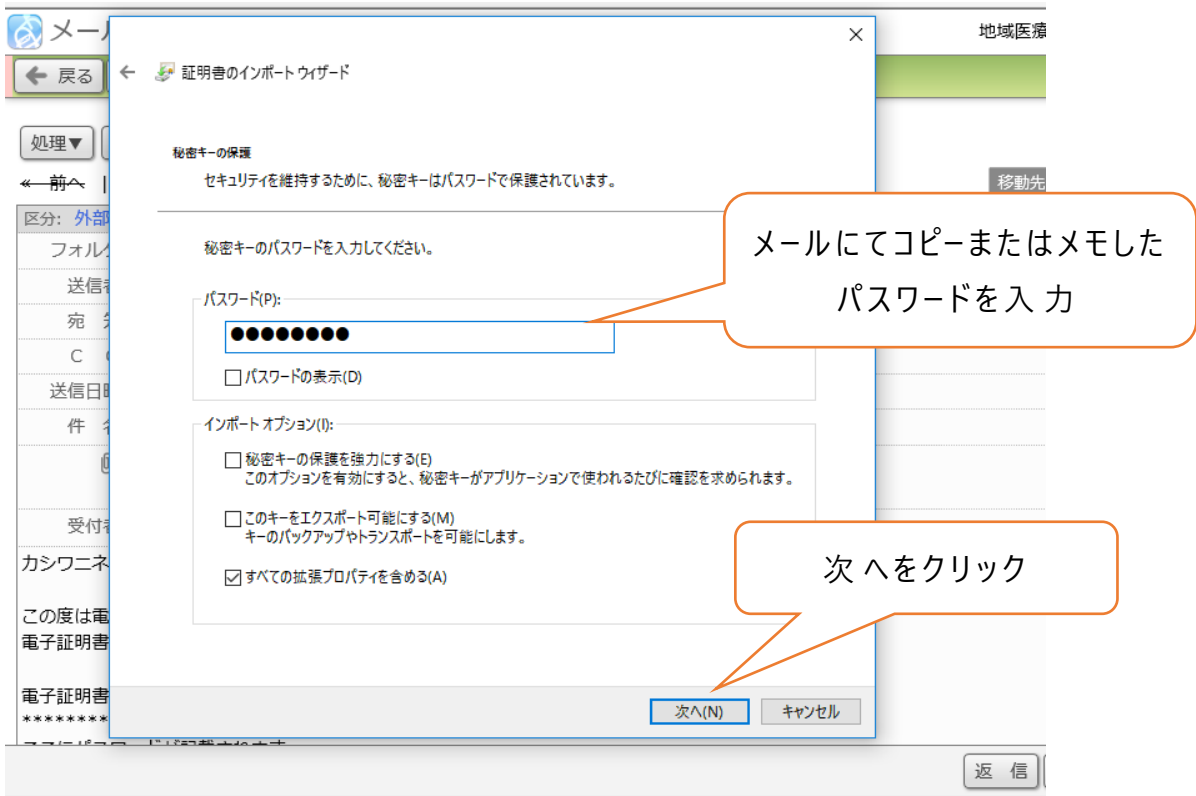
②ファイルを開くとインポートウィザードが開始します。



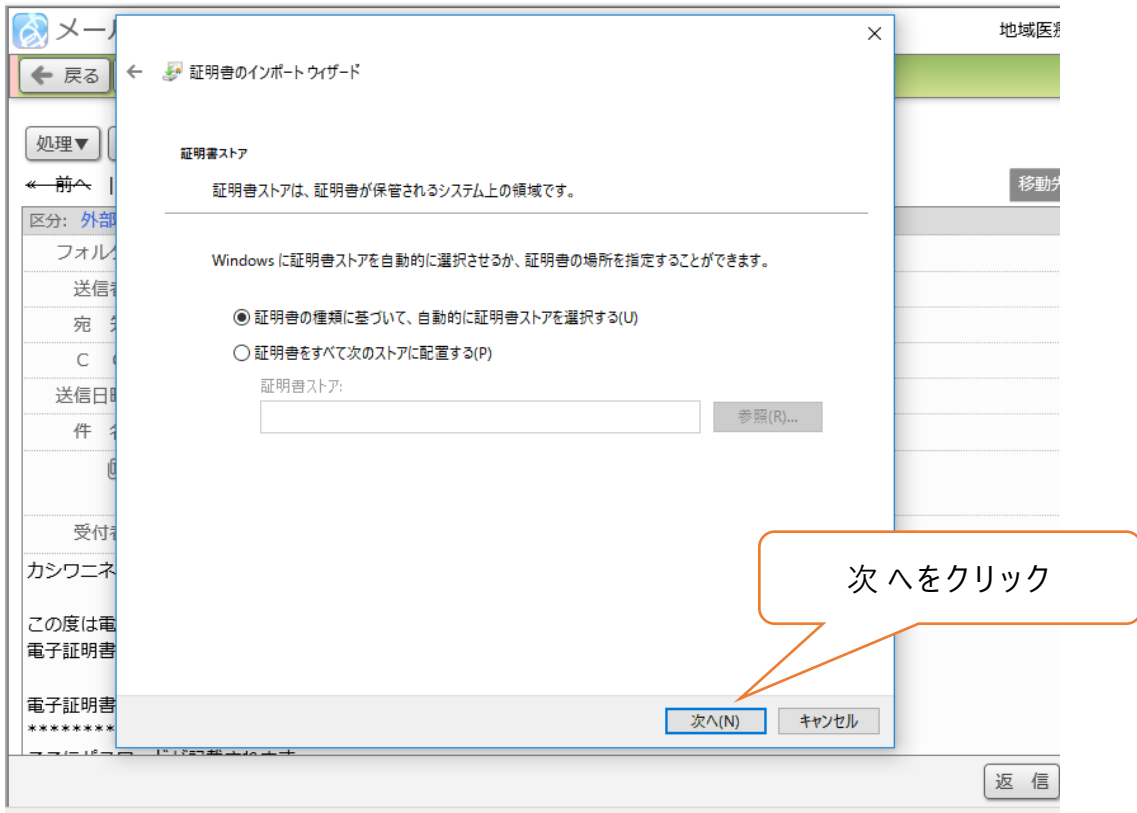
③ファイル名が「～.p12」であることを確認し次へをクリック。



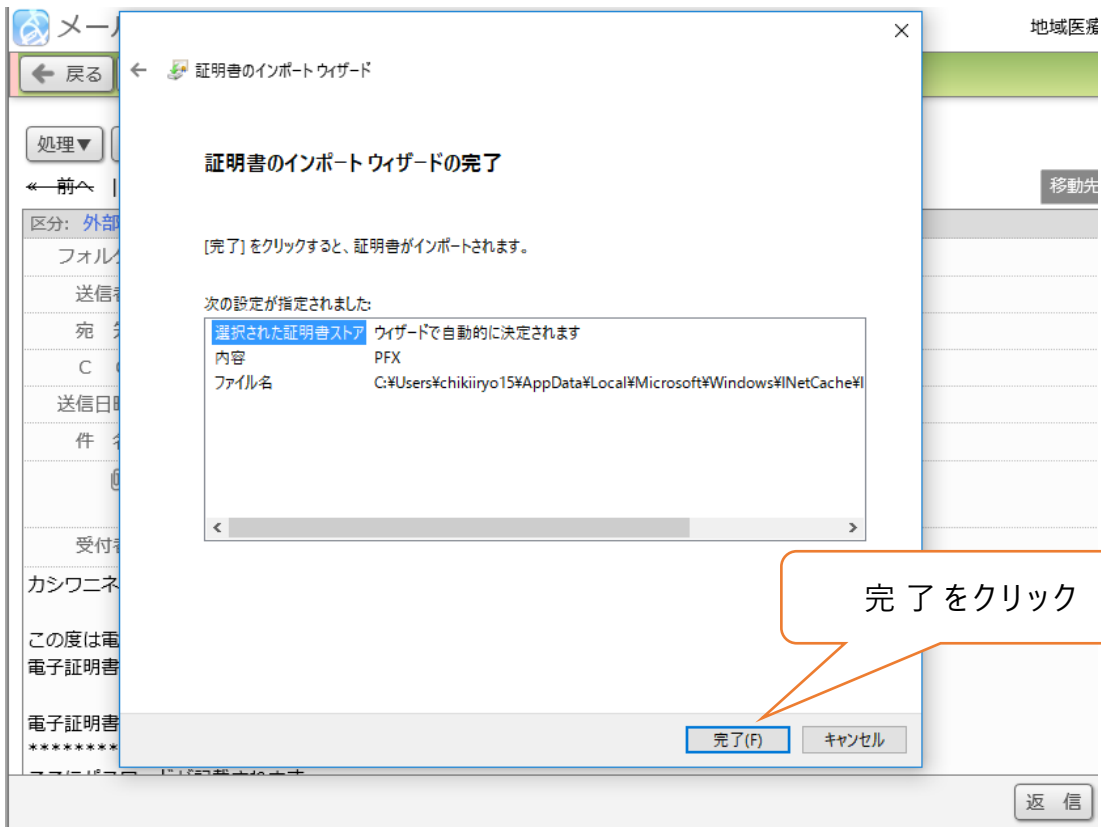
④ファイル名が「～.p12」であることを確認し次へをクリック



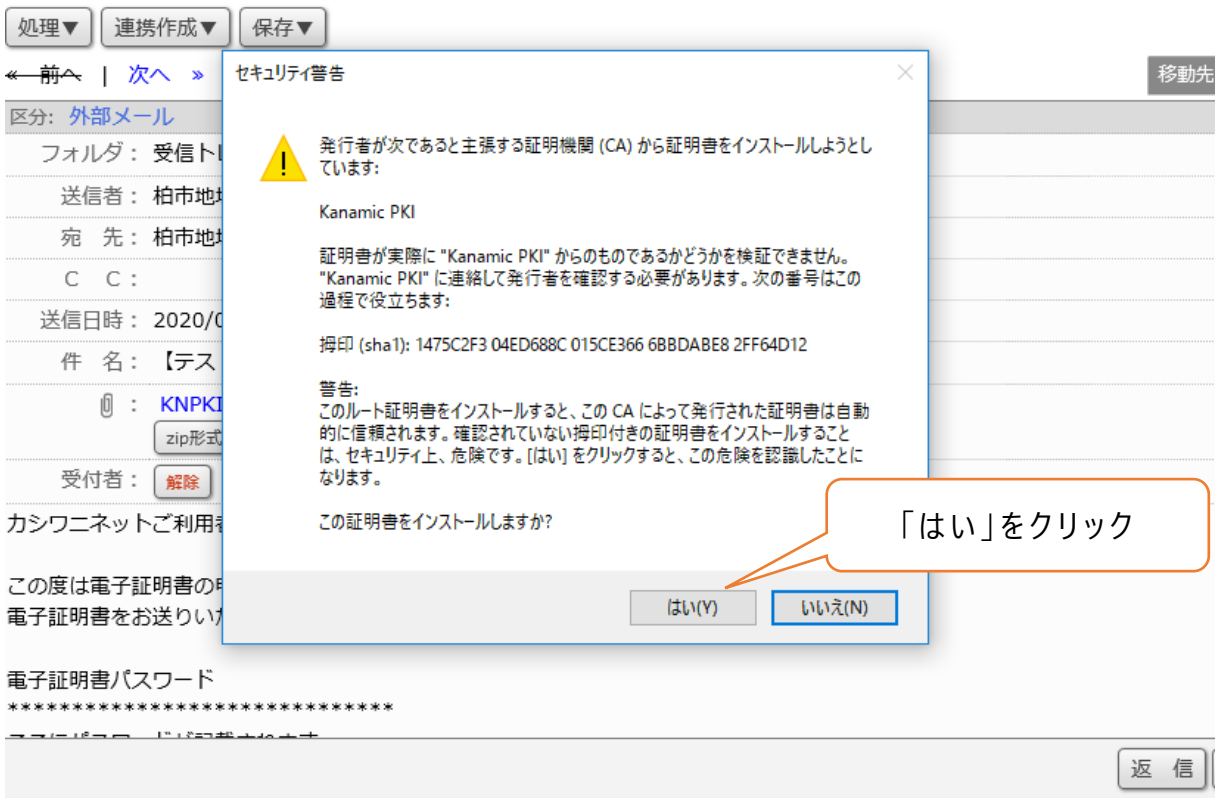
⑤「自動的に証明書ストアを選択する」を選択し、次へをクリック



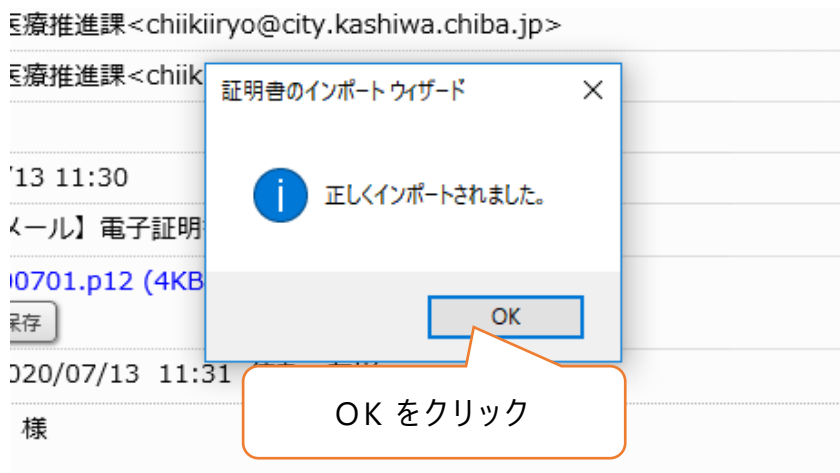
⑥ インポートウィザードを完了します。



⑦ セキュリティ警告がでたら「はい」をクリック。



⑧ 電子証明書のインストールは完了です。OK をクリックします。



#### (4) インストール完了の確認

カナミック（カシワニネット）にアクセスし、電子証明書専用ログインからログイン画面に進めれば作業終了です。

① 電子証明書専用ログインをクリック



② 証明書の選択（KNPKI200701）にて OK をクリックし、ログイン画面に進めれば作業終了です。

