

かしわ家 在宅医療ものがたり

市では、在宅医療・介護を含む、地域包括ケアシステムを早くからつくりあげ、全国から注目されています。このコーナーでは、市内に暮らす「かしわ家」を例に、誰にでも起こりうる問題と役立つ市の取り組みを紹介してきました。今回でついに完結します。

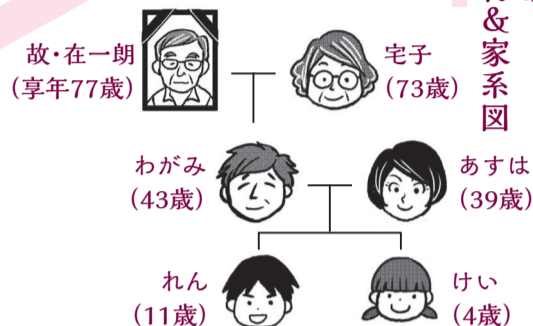
☎ 地域医療推進課 ☎ 7197-1510

最終話

そして柏に住み続ける
～みんなで支え合う街を目指して～

グループホームに入居した宅子さん。今日は、久しぶりに外泊の日です。かしわ家の人たちも、それぞれの経験を生かして活躍しています。

かしわ家 登場人物 & 家系図



かしわ家のかかりつけのお医者さんが、グループホームで宅子さんの診察もしています。



小児在宅医療について

疾患や障害を抱えながら自宅で生活を送っている小児に対して、成長のための支援も含めた在宅医療の必要性が高まっています。

ですが、大人の在宅医療より高度な医療が必要であることが多く、各専門職の人材も足りていません。介護保険のような制度がまだ整っていないなどの課題も多くあり、地域全体としてこれから取り組んでいく必要があります。



ご存じですか? 柏地域医療連携センター

同センターは、在宅医療をはじめとする地域医療・介護連携を推進する拠点として、平成26年に整備された施設です。在宅医療に関する疑問や困りごとがありましたら、気軽にご相談ください。

所在地/ 柏市豊四季台1-1-118
☒ 柏駅西口から ▶ 豊四季台団地循環バスで「団地センター前」下車、徒歩2分 ▶ 高田車庫・国立がんセンター行き等のバスで「向原住宅」下車、徒歩4分
☎ 地域医療推進課 ☎ 7197-1510

「かしわ家在宅医療ものがたり展」を開催

昨年6月から広報かしわ1日号で連載してきた「かしわ家在宅医療ものがたり」の完結を記念し、全9話を振り返りながら、在宅医療に関連するパネルや書籍等を展示します。在宅医療をより深く知ることができる機会ですので、ぜひご来場ください。

☎ 4月2日(火)～14日(日) ▶ 水・木・金曜日=午前9時30分～午後7時 ▶ 火・土・日曜日=午前9時30分～午後5時 ※初日は午前11時から。月曜日は休館

☒ 図書館本館
☒ 無料
☎ 地域医療推進課 ☎ 7197-1510

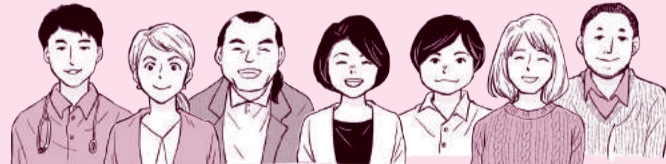
編集後記

超高齢社会になると、病院での診療や看取(みと)りだけでは対応困難になるため、市では平成22年度から在宅医療推進の取り組みを始め、関係多職種が協働して在宅医療・介護を含む地域包括ケアシステムを作りあげてきました。この特集では、そんな柏に暮らす一家族の健康や生活面のさまざまな問題を取り上げ、具体的な支援によって解決していく様子を全9回にわたって描いてきました。市民の皆さんに役立つ内容になっていればいいなと思っています。



▲会議の様子

(編集担当一同)



「かしわ家在宅医療ものがたり」は、今回をもって終了となります。ありがとうございました。