



バックナンバー
QRコード



発行：柏市在宅医療・介護多職種連携協議会 啓発・広報部会 編集：柏市保健福祉部地域医療推進課 制作：白玉社 9月・3月年2回発行



今号で「わがや」は、16号になりました。ここであらためて「わがや」のことを知っていただきたい…！ということで、今号は、わがやくんによる「わがや」特集をお届けします♪

いつから始まったの？

平成25年3月21日発行の準備号から始まったんだ。今年でなんと8年目だよ！

どんな人たちが作っているの？

市民のかた、お医者さんや看護師さん、ケアマネジャーさんなどの医療や介護の専門職の人たちが、みんなで意見を出し合って「わがや」を作っているんだ。読みやすく、わかりやすい内容を目指しているよ！

在宅医療の現場の声を紹介！

在宅医療の現場や本音を知ってもらいたくて、実際に在宅医療を受けているかたや、在宅医療に取り組んでいる医療や介護の専門職などに直接取材をしているんだ。

あらためまして

わがや

です！



何月に出るの？

9月と3月に発行しているよ。

どこで手に入るの？

市役所や各近隣センター、地域包括支援センターや柏地域医療連携センターなどで配布しているよ！

今までの「わがや」を読んでみたい！

柏市公式ホームページで「わがや」を検索してみて。見逃したバックナンバーをいつでも読むことができるよ。柏市公式ホームページから

わがや 検索

「わがや」に参加したい！

在宅医療のことでわからないことがあったら、裏面の「わがや質問箱」に投稿してくれると嬉しいな。14・15号の「わがや質問箱特集」は、読者のみなさんの質問からできた企画なんだ。



「わがや」って、時々しか読んでなかったな。いざという時のために、過去の記事も参考に読んでみようかな？

裏面で反響の大きかった記事のベスト4を紹介しているよ！



新しい生活様式で開催する 在宅医療を学ぶ 出前講座

柏市では在宅医療のことをもっと知ってもらうため、出前講座をおこなっています。「在宅医療ってなに?」「どうやって受けられるの?」など、みなさんが気になることをお話しします。

お申込みされる時のお願いごと

新しい生活様式を取り入れる等の対応をお願いしています。

- 3密を避けよう！
- マスクを着用しよう！
- 手洗いうがいをしよう！
- 参加者の名簿を作成しておこう！ などなど



柏市公式ホームページの「在宅医療出前講座」をご確認ください。右下のQRコードからもホームページにアクセスできます。

【お申込み】
柏市保健福祉部 地域医療推進課
04-7197-1510



記念すべき第1号

第1号
H25.8発行

住み慣れたわが家で 最期を迎えるには…

「わがや」がスタートしたとき、マンガで在宅医療を紹介していたんだ。第1号は10年前に妻を亡くして、ペットの猫と一緒に暮らす85歳のおじいさんが在宅医療を利用するまでの物語だよ。



裏面に
ドーンと
マンガが!

これまでの「わがや」
から話題になった
あの記事、おススメ
記事をピックアップ
してご紹介します!



プレイバック!

わがや

名場面集

高齢者だけじゃない 若い世代の在宅医療を特集

パパが「がん」に…!在宅医療を受ける
パパや家族を通して、働き盛りの世
代の在宅医療を4号連載で特集したよ。

わがやくんに
いろんなこと
を教えてもら
ったよ!



第10号
H29.9発行

うちの パパが がんに?! 家族の病気に向き合おう

「がん」になった時の不安や悩みを解決するヒントなど。

第11号
H30.3発行

前を向いて 一歩踏み 出そう! 家族の病気と共に生きる

本人や家族の希望へのサポート、介護と仕事の両立についてなど。

第12号
H30.9発行

おしえて! わがやくん!! 在宅医療って、なあに?

在宅医療の基本情報など。

第13号
H31.3発行

おしえて! わがやくん!! 在宅医療のこともっと知りたい

在宅医療をサポートする専門職、在宅医療にかかる費用など。

在宅医療のリアルヴォイス!

第8号
H28.9発行



ドクターの1日

訪問診療をしているお医者さんを密着取材!
診療を受けている患者さんも取材に答えてく
れたよ。

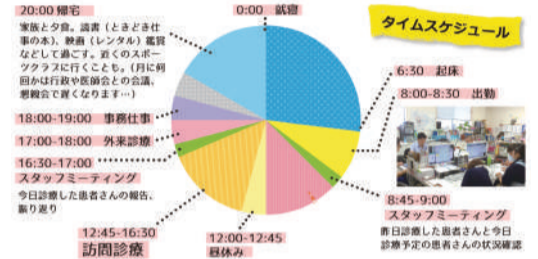


ホームクリニック柏
織田暁寿先生



笑顔で答えてくれた
とよさんと娘さん

お医者さんや患者さんの写真とお話から、
訪問診療の雰囲気がとてもよく分かるんだ。



お医者さんの1日のタイムスケジュール
も紹介しているよ。

実は!みんな気になっている!! 費用ってどのくらい?

第6号
H27.9発行

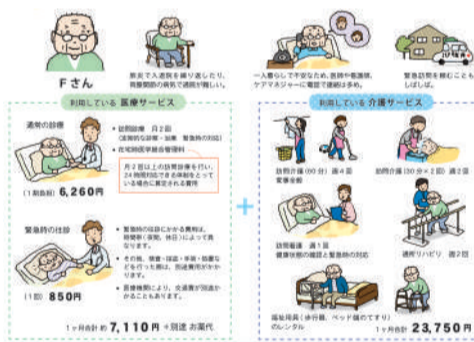
76歳
Fさんの場合

第13号
H31.3発行

40代後半
iさんの場合

在宅療養に必要な お金のはなし

もっとおしえて!わがやくん!! 在宅医療にかかる費用



iさん(じくんのババ)のケース
年齢: 40代後半 医療保険: 3割負担
病状: 末期がん(余命半年) 介護保険: 1割負担



在宅医療を始めた当初(1ヶ月)の費用
??????
おくすり代や交通費など
です。必要に応じて介護
用品のレンタル・購入費
もかかります。



それぞれいくらだったのかな?
バックナンバーで確認してみてね!



「わがや」特集はいかがでしたか? 気になる記事のバックナンバーは柏市
公式ホームページで見られるよ! 右のQRコードからもアクセスできます。
これからも「わがや」は、みなさんにホットな在宅医療の情報をお届けします!



information

? わがや質問箱!

Q 最近、通院が難しくなり
主治医に相談。しかし、
訪問診療を行っていない
と言われました。

A 主治医が訪問診療をしていない
場合は、柏地域医療連携センターへ
ご相談ください。(☎: 04-7197-1510)

「わがや質問箱」では、みなさんからの
在宅医療・介護についての質問をお受け
しています。応募方法は右記をご覧ください。

わがやクイズ!

「わがやは9月と〇月に発行!」

ヒント わがやくんの発言の中に答えが隠れて
いるよ。

正解者の中から抽選で10名様に図書カード
500円分をプレゼントします。右記の応募方法
の必要事項をご記入のうえ、お送りください。

* 当選者の発表は商品の発送をもって、かえさせていた
だきます。

クイズ・質問箱の応募方法

①~⑦の必要事項をご記入のうえ郵送、Eメールのいずれ
かでご応募ください。

①氏名 ②住所 ③年齢 ④クイズの答え ⑤質問箱への質問
⑥「わがや」の感想 ⑦「わがや」をどこで知りましたか?
(例: ポストに入っていたチラシ等)

【締切】令和2年10月31日(土) 必着

* クイズの回答、質問箱への質問のみの応募も可能です。
* 個別相談は、柏地域医療連携センター(04-7197-1510)まで。

【応募先】 柏市保健福祉部 地域医療推進課
〒277-0845 柏市豊四季台1-1-118
E-mail: wagaya@city.kashiwa.chiba.jp