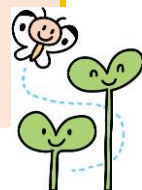


保育園紹介



明るい街並み、しいの木台のほぼ中心に位置し、赤い屋根の園舎が目印の「高柳西保育園」は平成 9 年に開園しました。柏市内の公立保育園の中では小規模な園で、家庭的な雰囲気のある保育園です。

また、地域の子育てをしている方々の声にお応えし、就労・就学・私的な理由による一時保育を実施しております。気軽にお問い合わせください。



身近なものや人との関わりの中で、自分自身の世界観を広げていきます。お子さんたちの小さな発見や疑問、気づきを大切に受け止め、豊かな発想を育み、生活経験の幅を広げていきます。現在はコロナ禍で制約はありますが、お子さんたちがいろいろな経験が出来るように工夫しながら保育を行っております。（行事や地域交流等では、見合わせているものもあります。）



お月見団子を 4, 5 歳児で作り、各クラスに飾りました。5 歳児はおにぎりやカレー、クッキーなどのクッキングがあります。

新年の集いではお獅子に頭をかんでもらいました。コマまわしや羽根つきなどの伝承遊びも楽しんでいます。



みんなで野菜を育てています。「だんだん大きくなってきた！」と生長を楽しみにしています。

クリスマス会では 5 歳児によるツリーの点灯式や保育士からパネルシアターのプレゼントがありました。



西保まつりでは 4, 5 歳児がおみこしを作製し、担いで夏祭りを盛り上げてくれます。